

BOUGER
LES ESTHÉTIQUES

FESTIVAL IMAGO

ART ET HANDICAP

THÉÂTRE
DANSE
CONCERTS
CINÉMA
EXPOSITIONS
RENCONTRES



120
ÉVÉNEMENTS
EN ÎLE-DE-FRANCE

19
SEPT
-
20
DÉC
2020

01 30 37 87 47 — www.festivalimago.com —



graphisme : d'alg graphique - festival imago art et handicap - sept - déc 2020 - 100 x 150 cm

ÉQUIPE

Direction

OLIVIER COUDER
ocouder@festivalimago.com
&
RICHARD LETEURTRE
rleteurtre@festivalimago.com

Administration

NATHALIE NIVELLE
contact@festivalimago.com
01 30 37 87 47

Communication

MAGALIE THIAUDE & JUSTINE ABDI
communication@festivalimago.com
01 30 37 87 47

Coordination et relations avec les professionnels

ELODIE KUGELMANN
coordination@festivalimago.com
06 62 32 96 15

Médiation culturelle

ANNE-LAURE THEVENY & OLIVIER BRUNET LECOMTE
contact@festivalimago.com
01 30 37 87 47

Attachés de presse

JEAN-PHILIPPE RIGAUD
jphirigaud@aol.com
06 60 64 94 27
&
ELODIE KUGELMANN
coordination@festivalimago.com
06 62 32 96 15

Graphisme

CHRISTINE GILBERTON
gilbertonchristine@gmail.com

Stagiaire communication et réseaux sociaux

CHARLOTTE BASTIAN

Stagiaire coordination

MARIANNE ABEILHE

Remerciements

Au conseil d'administration du FESTIVAL IMAGO ART HANDICAP.
À Renato Pereira da Ponte pour avoir déniché le nom d'IMAGO.

Mentions légales

FESTIVAL IMAGO ART ET HANDICAP
Siège social : 9, RUE NICOLAS TAUNAY 75014 PARIS
SIRET : 882 012 354 000 16

Le Festival IMAGO est soutenu par la Région Île-de-France,
le conseil départemental du Val d'Oise, la DRAC Île-de-France,
le fond de dotation Entreprendre pour Aider et la
Fondation John Bost.

FESTIVAL IMAGO

Tous les deux ans, le FESTIVAL IMAGO revient avec son lot de découvertes où le handicap se saisit du spectacle vivant.

« Heureux les fêlés car ils laissent passer la lumière », disait Yves Audebert. Et heureux les spectateurs des précédentes éditions car ils savent combien ces spectacles sont riches et inattendus, battant tous les préjugés infondés sur le handicap.

Le FESTIVAL IMAGO offre à tous les publics une programmation plurielle (théâtre, marionnette, concert, danse, cinéma) qui fait assurément bouger les esthétiques et interroge notre perception tout en valorisant un travail de terrain à l'année : l'accès à la culture aux personnes en situation de handicap.

ACCESSIBILITÉ

Ces pictogrammes vous indiquent les critères d'accessibilité des événements.

-  • Handicap auditif
-  • Handicap visuel
-  • Handicap moteur
-  • Handicap mental
-  • Handicap auditif / LSF

SOUFFLEURS D'IMAGES

En partenariat avec le Festival IMAGO, le service Souffleurs d'Images propose aux personnes aveugles et malvoyantes d'accéder, quand elles le souhaitent, à l'événement culturel de leur choix.

Le service Souffleurs d'Images développe une médiation humaine et personnalisée. Un souffleur bénévole, lui-même étudiant en art ou artiste, décrit et souffle à l'oreille du spectateur aveugle ou malvoyant, les éléments qui lui sont invisibles le temps d'un spectacle ou d'une exposition.

Plus d'informations
www.souffleurs.org / contact@souffleurs.org

L'ÉDITO DES CO-DIRECTEURS

« Bouger les esthétiques », peut-on rêver plus stimulant, novateur, excitant ? Tous les jours de nouvelles œuvres, spectacles de danse, théâtre, œuvres plastiques... créées par des artistes en situation de handicap, nous surprennent, nous déconcertent et nous bouleversent. Elles s'inscrivent dans les recherches les plus actuelles du renouvellement de la création. Ces œuvres sont traversées par les mêmes débats esthétiques qui se posent dans l'art contemporain : interrogation sur le rapport entre la fiction et le réel, entre présentation et représentation... 31 spectacles différents, quatre expositions, des films, 5 rencontres professionnelles, une journée d'étude et un colloque sont proposés dans une cinquantaine de lieux culturels de l'Île-de-France. Il y a fort à parier qu'il y a des pépites à découvrir à côté de chez vous !

Le festival IMAGO défend également les droits culturels des personnes en situation de handicap, trop souvent oubliés, négligés ou minorés. Nous sommes fiers d'annoncer la naissance d'IMAGO - LE RÉSEAU, partenaire engagé au côté de la Région Île-de-France. Ce réseau regroupe les pôles art et handicap franciliens qui mènent un travail de terrain pour faciliter l'accès de tous à l'art et à la culture.

Nous vous souhaitons beaucoup de plaisir à découvrir ces œuvres en renouant avec les habitudes d'une essentielle convivialité partagée.

OLIVIER COUDER & RICHARD LETEURTRE



- PARU EN AOÛT 2020 AUX ÉDITIONS ERÈS -

Olivier COUDER, PRÉSENCE DU HANDICAP DANS LE SPECTACLE VIVANT
Le Théâtre de cristal, aventure humaine et challenge artistique
2020 - 13,5 x 21 - 224 pages

À la fois témoignage, guide pratique, autobiographie, essai théorique, cet ouvrage retrace un parcours de création de plus de 30 ans, avec des comédiens handicapés, dans le spectacle vivant.

Quel est le sens de votre soutien au festival IMAGO qui présente oeuvres, spectacles, expositions conjuguant art et handicap ?

Madame Valérie Péresse, Présidente de la Région Île-de-France :

Avec Pierre Deniziot, Vice-Président chargé du logement et du handicap, nous pensons que la culture est un domaine privilégié pour contribuer à changer le regard de la société sur le handicap. La culture se vit, s'expérimente, se pratique. Les personnes en situation de handicap doivent pouvoir être des acteurs de la culture à part entière et pas seulement des spectateurs. C'est le sens du festival IMAGO et du soutien que la Région Île-de-France lui apporte : être acteur de la culture malgré ses différences, ses spécificités, son handicap. Ce festival ouvre les portes de l'épanouissement, de l'exigence, du dépassement de soi, aux franciliens en situation de handicap au même titre que les autres franciliens. Réunis autour de la pratique culturelle, les différences s'estompent pour partager ensemble la palette d'émotions infinie que sait offrir la culture.

Marie-Christine Cavecchi, Présidente du conseil départemental du Val d'Oise :

L'art et la culture sont écoles de patience, de ténacité et de découverte. J'ai la conviction que leurs bienfaits doivent être accessibles à tous sans distinction, y compris évidemment aux personnes en situation de handicap. Le Val d'Oise a, chevillée au corps, cette volonté d'inclusion qui s'incarne notamment par son soutien au Festival IMAGO. En programmant des artistes singuliers et des spectacles liés à des problématiques se situant entre l'art et le handicap, cette manifestation fait depuis 2012 un formidable travail de partage, de valorisation et de sensibilisation. Elle permet de découvrir des interprétations forcément uniques. Elle contribue aussi à l'effacement de certains tabous relatifs au handicap en s'adressant à tous. IMAGO n'aurait d'ailleurs aucun sens s'il ne s'adressait qu'aux personnes en situation de handicap.

Ces spectacles d'un grand intérêt artistique s'accompagnent d'un travail de terrain important mené par la Région, les départements, accompagnés de Pôles art et handicap qui travaillent en réseau sur l'Île-de-France. L'accès aux œuvres pour les personnes en situation de handicap : où en sommes-nous ?

Madame Valérie Péresse, Présidente de la Région Île-de-France :

Les associations, les collectivités locales, les structures médico-sociales, se rendent de plus en plus compte que l'accès à la culture pour les personnes handicapées est un droit qui n'a pas été suffisamment considéré. Les choses changent et cette préoccupation nous réunit tous désormais autour d'un travail collectif, en réseau, pour permettre l'accès à la culture mais aussi à la pratique culturelle. C'est pourquoi la région est très exigeante avec l'accessibilité des événements culturels qu'elle soutient. De même, le conseil régional a mis en place un dispositif de financement des initiatives culturelles inclusives. Nous voulons rendre réelle l'effectivité des droits culturels des personnes handicapées en soutenant la création de réseaux culturels franciliens, en favorisant les relations entre établissements culturels et établissements médico-sociaux et en permettant aussi l'accès à la culture des personnes fragiles, isolées à leur domicile.

Marie-Christine Cavecchi, Présidente du conseil départemental du Val d'Oise :

L'échelon départemental est l'échelon de la proximité par excellence. De par nos missions, nous sommes un acteur engagé au premier degré auprès des personnes en situation de handicap. Depuis plusieurs années en Val d'Oise nous faisons en sorte que leur accès à la culture soit facilité notamment à travers une démarche appelée « Culture et handicap ». Nous soutenons son élargissement à une échelle régionale, mené par le Théâtre du Cristal. À travers elle, nous avons en particulier lancé en 2019 une opération de financement participatif baptisée « Les Cultivateurs du Val-d'Oise ». Elle a permis de récolter plus de 35.000 euros pour des projets favorisant l'accès à la culture des personnes en situation de handicap.

Ce festival s'est construit en pleine période où notre pays était frappé par l'épidémie de COVID. Que retenir-vous de cette expérience, notamment vis-à-vis des projets à venir pour le monde de la culture et pour celui du handicap ?

Madame Valérie Péresse, Présidente de la Région Île-de-France :

Durant cette crise sanitaire, la région a tout de suite anticipé que les plus impactés seraient les personnes les plus fragiles. Les personnes âgées, les personnes handicapées, les personnes en situation de précarité, ont été au centre de nos préoccupations et de nos actions. De même, nous avons très vite activé un fonds de soutien pour le secteur culturel de 10 M€, porté très rapidement à 20 M€, tout en continuant à honorer nos engagements financiers auprès des festivals qui ne pouvaient se tenir.

Le handicap et la culture sont deux thématiques qui, pour moi, ne doivent pas être les oubliées dans la « France post-COVID ». Ce ne sont pas des sujets de second plan qui doivent attendre l'effectivité de la relance économique. Parce que la culture est un moteur d'épanouissement et d'émancipation pour tous, à commencer par les personnes handicapées, vous pouvez compter sur la Région Île-de-France pour y prendre toute sa part.

Marie-Christine Cavecchi, Présidente du conseil départemental du Val d'Oise :

Malgré le confinement, le temps culturel ne s'est pas pour autant arrêté dans notre département. Beaucoup d'établissements culturels valdoisiens comme le musée archéologique du Val-d'Oise, à Guiry-en-Vexin, ont continué de proposer des activités malgré les mesures de confinement grâce à internet. De plus, en avril, nous avons voté en urgence un acompte de 840.000 euros sur les subventions attribuées à sept établissements culturels pénalisés par la crise sanitaire. D'autres aides plus importantes sont à venir.

Pendant la Seconde guerre mondiale il aurait été suggéré au Premier ministre anglais Winston Churchill de sacrifier le budget de la culture pour irriguer celui de l'armée. Il avait alors répondu : « si ce n'est pour la culture, pourquoi nous battons-nous alors ? » Si l'épidémie de COVID n'a bien-sûr pas le même impact que le plus grand conflit armé du XXème siècle, elle s'envisage elle aussi à l'échelle planétaire en provoquant également des bouleversements économiques et sociaux pouvant eux aussi pousser à la suppression de certains budgets injustement jugés annexes par certains. En matière de handicap ou de culture, vous pouvez être assurés que le département du Val d'Oise répondra toujours présent malgré les crises que pourra connaître notre pays.



Madame Valérie Péresse,
Présidente de la Région Île-de-France



Marie-Christine Cavecchi,
Présidente du conseil départemental du Val d'Oise



CONCERT

Durée : 1h15
Tout public

MADemoiselle LAURE, CHANSONS BIPOLAIRES ET ALORS !

ASSOCIATION LES SOLEILS NOIRS

Pour Mademoiselle Laure, créer avec sa bipolarité est une plongée limpide dans le quotidien. C'est un regard vif et lucide sur les chemins de la création quand celle-ci rencontre la folie.

Accompagnée des percussions et des boucles sonores de Bruno Josué pleines d'humour et de surprises, nous passons de sensations rassurantes à l'impesanteur de l'étrange. Ensemble, ils façonnent un univers musical intime où se mélangent les voix, les rythmes et les humeurs.

Pour le spectateur c'est le point de départ d'une aventure singulière qui questionne, où le chant devient une véritable source d'énergie et d'espoir, un double mouvement vers soi-même et les autres au cœur de chacun.

Concert présenté par Les Soleils Noirs • Chanteuse : Laure Mollier • Percussions, voix : Bruno Josué • Photos © J.M. Degrange

29 MAISON DU DOCTEUR GACHET

Auvers-sur-Oise (95)

SAM 19 SEPT • 16h

Réservations : 01 30 36 81 27
Gratuit dans la limite des places disponibles



Ce projet artistique est soutenu par « Les Soleils Noirs », structure spécialisée Art et Santé mentale en Aquitaine.

6

7

CONCERT

Durée : 1h15
Tout public

©Marie-Sarah Piron



MOHAMED LAMOURI

& GROUPE MOSTLA
PRÉSENTÉ PAR LIMITROPHE PRODUCTION

Mohamed Lamouri est le chanteur Algérien du raï sentimental de Paris, celui qui charme depuis une décennie la ligne 2 du métro, de Belleville à Barbès. Sa légende souterraine le précède parfois, on l'appelle le Chanteur de Paris. Le Groupe Mostla rassemble pour la première fois Charlie O, Mocke et Baron Rétif, souvent accompagnés d'un percussionniste rompu au style Oranais, tous lancés dans une lecture ouverte et intense du répertoire de Mohamed Lamouri : ses propres compositions aux confluent du raï, du reggae et de la pop occidentale ainsi que ses reprises de l'idole Cheb Hasni et de tubes américains ou français réinterprétés en arabe. Groupe Mostla est le tapis volant du Chanteur de Paris, avec leurs références croisées et explosées et ce style de jeu qui se balance entre groove steady, beats, funk, blues saharien, ils mettent à vif les touchantes ballades du chanteur et montent la pulsation du raï jusqu'à la transe-méditerranée de fête.

Voix, Casio SA77 : Mohamed Lamouri • Batterie : Baron Rétif • Orgue Hammond, Korg • Prophecy : Charlie O. • Guitare, Saz : Mocke • Guitare, Basse, chœurs : Raphael Guattari

22 LE HASARD LUDIQUE Paris 18°

JEU 24 SEPT • 20h30

Réservations :
<https://www.lehasardludique.paris>
Tarifs : pré-vente : 18€ (+ frais de location) ; sur place : 22€



35 PARVIS DE L'HÔTEL DE VILLE

Garges-lès-Gonesse (95)

SAM 26 SEPT • 17h

Gratuit dans la limite des places disponibles



La voix de Mohamed Lamouri est authentique, abimée et magnifique à la fois. Son histoire aussi : parisien sans papiers, mal voyant autonome, menant une vie dure et doté d'un optimisme sans faille, ses chansons sont à l'épreuve du public de la ville et de l'émotion qui passe toujours.



BAL

Durée : 1h30
Tout public

©Benedicte Topuz

CRISTAL POP, LE BAL POÉTIQUE ET POPULAIRE

FESTIVAL
IMAGO
ART ET HANDICAP

MISE EN SCÈNE D'OLIVIER COUDER
AVEC LA COLLABORATION ARTISTIQUE DE PIERRE-JULES BILLON
THÉÂTRE DU CRISTAL

Le bal est l'un des rituels sociaux majeurs qui rythme la vie des hommes depuis la nuit des temps. CRISTAL POP s'inscrit dans cette tradition populaire de façon un peu foutraque et décalée. On y convoque la mémoire des guinguettes et autres parquets de bal avec leur lot de valse, rock, chacha, twist, disco et madison... On invite aussi le public à apprendre la tarentelle, le cercle circassien ou à se joindre à des créations chorégraphiques spécialement étudiées pour l'occasion. Les quatre musiciens et la chanteuse du Petit Orchestre de Poche se joignent aux chanteurs, danseurs et comédiens du Théâtre du Cristal. C'est ce collectif, en situation de handicap ou non, qui nous invite, nous anime et nous entraîne dans un joyeux désordre au centre de la fête pour un vrai moment de bonheur partagé.

Mise en scène : Olivier Couder • Collaboration artistique : Pierre-Jules Billon • Chorégraphie : Delphine Jungman • Costumes : Philippe Varrache pour Tabbaruk • Avec : Angélique Broidoux, Thomas Caspar, Vincent Chalambert, Anthony Colard, Olivier Couder, Marie Colin, Eléa Folcher, Yoram Gué, Stéphane Guérin, Clément Langlais, Stéphane Michaut Paterno, Coralie Moreau, Frédéric Payen, Nadia Sadjji, Léonie Tisserand • Les musiciens du Grand POP : Pierre-Jules Billon, Clément Robin, Clément Garcin, Bénédicte Ferber et Simon Teboul

47

THÉÂTRE DES BERGERIES Noisy-le-Sec (93) SAM 26 SEPT • 20h30 INAUGURATION

Réservations : 01 41 83 15 20
Gratuit dans la limite des places
disponibles



17

LA FERME DE BEL EBAT - THÉÂTRE DE GUYANCOURT Guyancourt (78) SAM 3 OCT • 19h30

Réservations : 01 30 48 33 44
Gratuit dans la limite des places
disponibles



CABARET

Durée : 1h15
À partir de
6 ans

©Alexandra Lebon



38

SALLE ANDRÉ MALRAUX

Sarcelles (95)

JEU 1 OCT • 20h30

Gratuit dans la limite des places
disponibles

Informations : Chris-David Berty

01 34 38 21 03 / accessibilite@sarcelles.fr

AUTOUR DU SPECTACLE

FAIM DE LECTURE ? : 23 SEPT • 15h00

Un amuse-bouche littéraire animé par
les comédiens du Théâtre du Cristal

LIVRE ÉCHANGE
72 rue Pierre Brassolette
Sarcelles (95)
Renseignements
Victor Vendries : 01 39 93 07 82

« Ci-entrez, vous et bien soyez venus!
Vous verrez pour de vrai et frissons
garantis en prime, d'authentiques
dézingués, déjetés de tous poils,
déglingués affairés, barges de
toutes sortes, virtuoses monstrueux,
dérangeurs patentés, bateleurs
allumés. J'en passe, croyez-moi, du pire
et du bien meilleur. »

CABARET DES FRISSONS GARANTIS

MISE EN SCÈNE D'OLIVIER COUDER
THÉÂTRE DU CRISTAL

Le cabaret : un rideau rouge s'ouvre et se ferme et tout devient possible : chaque artiste entre, sort et fait son numéro. Première règle : la surprise. Personne ne doit savoir à quoi s'attendre si ce n'est que ce spectacle parle de notre lien avec la nourriture. On y dit des textes de Valère Novarina aussi bien que Pierre Dac, Eugène Ionesco, Roland Topor. On y entend des chansons en tout genre, des cornichons de Nino Ferrer, « cochon de lait », musique Cajun, jusqu'à l'air d'opérette d'Offenbach, « Je vais m'en foutter jusque-là »... Venez goûter à ce cabaret déjanté où l'on parle de nourriture jusqu'à l'indigestion, et où l'on n'hésite pas à venir vous chercher pour danser le slow quand le chanteur entonne « Aline ».

Mise en scène : Olivier Couder • Collaboration artistique : Pierre-Jules Billon • Assistante à la mise en scène : Natacha Mircovich • Collaboration à la magie : Abdul Alafrez • Avec la complicité de la chorégraphe : Kaori Ito • Décors / Costumes : Philippe Varache pour TABARMUKK • Musique : Pierre-Jules Billon & Clément Robin • Interprété par Thomas Caspar, Marie Colin, Olivier Couder, Yoram Gué, Stéphane Guérin, Clément Langlais, Stiva Michaut Paterno, Coralie Moreau, Frédéric Payen, Nadia Sadjji, Léonie Tisserand • Les musiciens : Pierre-Jules Billon & Clément Robin en alternance avec Julien Charbonnier & Olivier Ronfard



Brigitte Nêmes, *J'ai vu la Tour Eiffel à Paris, s.d, 80x120cm*

EXPOSITION

Entrée libre

10

11

Spectacle bilingue
Français / LSF

THÉÂTRE LSF

Durée : 50 min
À partir de
6 ans



©D.Noghero

REGARDS CROISÉS

Regards Croisés est une exposition collective d'artistes en situation de handicap et d'artistes dits valides. Sans confrontation ou distinction, les œuvres seront regroupées selon leurs affinités formelles, s'attachant en premier lieu à la poésie visuelle, aux liens imprévus qui se créent entre des pièces issues de démarches individuelles.

Les mots qui peuvent parfois être réducteurs ou catégorisant sont ainsi mis de côté pour laisser place aux autres sens. Déambulation, regard, écoute seront au cœur de la découverte.

Cet accrochage « croisé » questionnera ainsi la condition des artistes en situation de handicap, les difficultés auxquels ils peuvent être confrontés vis-à-vis des canaux de diffusion de leurs travaux mais également pour leur reconnaissance en tant qu'artiste.

Artistes : Alain Jean Joseph ; Dorothy Allen Pickard ; Magali Berdagner ; Nathalie Bergeron-Duval ; Vincent Delorme ; Marie Pierre Dunod ; Fikaïté ; Claire Lancien ; Ludvine Large-Besette ; André Le Hien ; Pierre Le Roy ; Théo Munch ; Brigitte Nêmes ; Virginie Nugere ; Marion Schrotzenberger ; Marina Schwartz.
Prêts de l'association Artsconvergences et de l'association Egart et du MAHSA (Musée d'Art et d'Histoire de l'Hôpital Saint Anne)

Avec le soutien de la Fondation SNCF, le Pôle Art & Handicap 78/92 a accompagné le service d'action culturelle à la mise en accessibilité de l'exposition.

AUTOUR DE L'EXPOSITION

SAM 3 OCT - 18H: VERNISSAGE

*En compagnie des partenaires
et structures mobilisées*

19h : Déambulation de la Salle d'Exposition vers la Ferme de Bel Ebat - Théâtre de Guyancourt

19h30 : Bal (avec Cristal Pop, le Bal Poétique et Populaire) à la Ferme de Bel Ebat (voir p.8)

MER 7 OCT - 14 H 30 : Rendez-vous pour les enseignants

SAM 14 NOV 2020 - 11h : Visite guidée en compagnie des artistes

SAM 28 NOV - 11 h : Visite décalée de l'exposition avec la compagnie du Théâtre Eurydice

VEN 4 DÉC - 12H15 : Visite guidée Express

39

SALLE D'EXPOSITION Guyancourt (78)

SAM 3 OCT > DIM 6 DÉC

Informations : 01 30 44 50 80

Horaires : mar/ven : 16-19h ; mer/sam : 10-13h et 14-18h ; dim : 10-13h • visites guidées sur réservation : lun > ven : 9h30-11h30 et 14-17h



32

MJC LES TERRASSES

Conflans Ste-Honorine (78)

MER 7 OCT • 15h

Réservations : 01 39 19 20 09

Tarifs : plein 5 € ; adhérent MJC : 4 €



Rouge Vivier crée, produit et diffuse des spectacles bilingues LSF-Français qui s'adressent à un public familial. La compagnie axe son action sur la Langue des Signes Française, elle produit aussi d'autres spectacles (théâtre, musique, cabaret, performances).

CONTES DE LA NATURE

COMPAGNIE ROUGE VIVIER

« Vous saviez que les oiseaux n'avaient pas toujours eu leurs couleurs? »...

De l'origine de l'Univers ou des couleurs, de l'Océanie à la Guyane, passez d'un continent à l'autre dans l'univers des contes en bilingue LSF-français. Découvrez les mythes et légendes du monde entier au sujet de dame nature. Le spectacle est signé à quatre mains par deux comparses qui ont dans leur besace des histoires fabuleuses qui appellent à préserver la diversité et la beauté du vivant.

Conteur LSF : Simom Attia • Conteuse entendante, LSF : Estelle Aubriot • Production Rouge Vivier



Spectacle bilingue
Français / LSF

THÉÂTRE LSF

Durée : 1h10
À partir de
14 ans

©NC

12

13

W&M

MISE EN SCÈNE ANTHONY GUYON, GÉRALDINE BERGER, ISABELLE VOIZEUX, MÔ DE LANFÉ

COMPAGNIE ON OFF

Homme-femme, masculin-féminin, sexe-sexualité, norme-différence, ordre-chaos... W&M soulève toutes ces questions dans une vaste performance poétique.

Ce spectacle est une succession de tableaux vivants qui explorent la notion de genre, les singularités du couple, des corps, des scènes de la vie quotidienne, des émotions, abordées avec décalage ou réalisme. Une réflexion sur l'humanité, l'identité chahutée, les normes, le hors cadre. Jouant de l'artifice, des excès, avec une théâtralité parfaitement assumée. À partir d'oeuvres poétiques, photographiques, de chansons, le spectacle met à l'honneur toute la richesse des arts propres à la culture sourde : le VV (Visual Vernacular), le chansigne...

Mise en scène : Anthony Guyon, Géraldine Berger, Isabelle Voizeux, Mò de Lanfé • Comédiens LSF : Isabelle Voizeux et Anthony Guyon • Comédienne voix-off : Géraldine Berger • Styliste scénographique : Mò de Lanfé • Compositeur : musique originale Julien Limonne • Création scénographique : Vincent Guillermin • Conseillère littéraire : Claire Terral Technicien lumière : Gilles Hachani • Coproduction NTH8 • Soutiens : Région Auvergne-Rhône-Alpes, Ville de Lyon, Ministère de la Culture-DRAC Auvergne-Rhône-Alpes, Métropole de Lyon

ON OFF accompagne le développement, la création, l'organisation et la diffusion de spectacles vivants et visuels sous toutes leurs formes avec un intérêt particulier pour la LSF et la culture sourde.

13

IVT - INTERNATIONAL VISUAL THEATRE

Paris 9°

JEU 8 OCT • 19h

VEN 9 OCT • 20h

SAM 10 OCT • 18h

DIM 11 OCT • 16h

Réservations : 01 53 16 18 18

Tarifs : plein 25€ ; réduit 15€



EXPOSITION



©CAAJ LE PARC

28

MAISON BERNARDIN DE SAINT-PIERRE

Éragny-sur-Oise (95)

JEU 8 > DIM 18 OCT

Entrée libre

Horaires : mer > dim : 14-18h

et sur rendez-vous

Contact : Théâtre du Cristal

01 30 37 87 47

mediation@theatreducristal.com



ASSEOIR LES PRATIQUES

Siège, fauteuil, chaise, banc, les objets qui nous permettent de s'asseoir jouent un rôle éminent dans nos sociétés. Michel de Montaigne disait « Sur le plus beau trône du monde, on n'est jamais assis que sur son cul. » Certes. Mais une petite étude concernant ce sur quoi on est assis a néanmoins piqué notre curiosité.

Peintures, sculptures, récupération de vieux objets pour les détourner de leur usage premier, les participants se sont emparés avec brio de la symbolique du siège. Les créations exposées à la Maison Bernardin de Saint-Pierre sont de véritables travaux à quatre mains : celles des participants, guidées par celles d'artistes plasticiens professionnels.

Asseoir les pratiques est également une manière d'ancrer dans les pratiques culturelles et artistiques l'implication des personnes en situation de handicap.

Porté et lancé par le pôle Art et Handicap du Théâtre du Cristal depuis février 2019, *Asseoir les pratiques* est un projet qui a fédéré six structures médico-sociales valdoisiennes.

AUTOUR DE L'EXPOSITION

JEU 8 OCT - 18H : VERNISSAGE

En compagnie des artistes et des structures mobilisées

LES PARTICIPANTS

• Hubert Duprilot & Foyer de Vie la Garenne du Val / Mériel

• Agata Podsiadly & FAM Centre de Vie Passeraile / Herblay

• Patricia Léopold & IME Le Clos du Parisis / Montigny-lès-Cormeilles

• Lydia Cheval & CAAJ Le Parc / Soisy-sous-Montmorency

• Ève Recevski & SAJ La Clairière et Foyer de Vie l'Oliviaie / Jouy-le-Moutier

• Hubert Duprilot & La compagnie du Théâtre du Cristal, en partenariat avec l'ESAT La Montagne / Cormeilles-en-Parisis



DANSE DÉFILÉ

Durée : 45 min
Tout public

14

15

LECTURE SPECTACLE

Durée : 50 min
À partir de 12 ans



VAÏ VAË

SOPHIE BULBULYAN ASSISTÉE DE RAYMOND SIOPATHIS ET BARIMA OSEI

COMPAGNIE DK-BEL

VAÏ VAË est un défilé de mode sous la forme d'une création chorégraphique originale et unique, à partir de la nouvelle collection de la jeune styliste Flora Fabèle et de sa marque VAË.

Chorégraphiée par Sophie Bulbulyan, cette nouvelle pièce de la Compagnie DK-BEL est destinée à des danseurs professionnels et amateurs en situation de handicap ou non. Elle parlera de l'image de soi dans toute sa singularité et cherchera à ce que chacun repousse ses propres limites pour oser et se sentir belle ou beau.

Mise en scène : Sophie Bulbulyan assistée de Raymond Siopathis et Barima Osei • Créatrice : Flora Fabèle • Chorégraphie : Sophie Bulbulyan • Assistants chorégraphe : Raymond Siopathis, Barima Osei • Création musicale : Trifon Koutsouzelis • Création lumière : Eleonora Meoni • Régisseur général : NiKo Perret • Scénographie : Elisa Bulbulyan, Sophie Bulbulyan, Flora Fabèle • Aide à la vie quotidienne des danseurs en situation de handicap : Nathalie Racine • Danseurs : Sofia Ait Hadj, Sophie Cazier, Nathan Cohen, Céline Coppy, Amélia Fabèle, Méline Fabèle, Ayméric Fournier, Melvin Gaspard, Natasa Gatsiou, Steven Kayenga, Anthony Mbani, Thierry Maboang, Elisa Martinez, Aba Okono, Barima Osei, Miché Quenum, Sarah Ramdani, Jill Redcoffe, Raymond Siopathis, Kévin Tretz, Elsa Valéry, Steven Vincent, Niouma Camara • Vidéo Vincent Farge • Co-Production : DK-BEL / VAË • Avec le soutien du Conseil Départemental du Val d'Oise, Agglomération Roissy Pays de France, Ville de Villiers Le-Bel, Plateforme des Cultivateurs, DRAC Culture et santé

AUTOUR DU SPECTACLE

STAGE DE COUTURE ET DE DANSE
PAR LA CIE DK-BEL • 5 > 9 OCT

Avec une vingtaine de jeunes de l'IME
Henri Wallon et de l'école élémentaire
Emile Zola de Sarcelles

12 IME HENRI WALLON (GYMNASE)

Sarcelles (95)

VEN 9 OCT • 19h

Informations : 01 34 38 36 66
et Chris-David Berty : 01 34 38 21 03 /
accessibilite@sarcelles.fr

Gratuit dans la limite des
places disponibles



24 LE POC !

Alfortville (94)

VEN 11 DÉC • 20h30

Réservations : 01 58 73 28 35

Gratuit dans la limite des
places disponibles



ÉVASION EN CONFINEMENT

MISE EN SCÈNE DE RICHARD LETEURTRE
TE'S - THÉÂTRE EURYDICE SAUVEGARDE

Fermeture du théâtre, chômage partiel, une crise vécue de manière différente dans le monde de la Culture.

Au TE'S, la troupe de comédiens professionnels en situation de handicap psychique a accueilli le projet de Richard Leteurre avec enthousiasme et s'est plongé dans cette aventure loin de leurs habitudes.

Ils ont lu et relu les textes de Xavier de Maistre qui faisaient échos à leur situation lors du confinement.

De cette lecture, est venue une appropriation de certains extraits les amenant à écrire leurs réflexions, sensations et pensées. Richard Leteurre les a emmenés dans un exercice difficile...

La lecture où les paroles mêlées à une musique écrites sur mesure par Philippe Hunsinger entraîne le spectateur à repenser son confinement, se remémorer ses propres réflexions, sensations et pensées.

Une production du TE'S • Inspiré de l'oeuvre de Xavier de MAISTRE "Voyage autour de ma chambre" • Musique : Philippe Hunsinger • Textes lus et écrits par : Philippe Billot, Fanny De Berail, Priscilla Guillemain-Pain, Laurent Muljar, Anna Peneveyre, Rovnic Pengame, Gabriel Xerry, Felipe Zarco

44 THÉÂTRE DE BELLEVILLE

Paris 11^e

SAM 10 OCT • 15h

Renseignements : 01 48 06 72 34

Entrée libre dans la limite des
places disponibles



THÉÂTRE MARIONNETTE

Durée : 1h
À partir de
8 ans

© Jessica Calvo

MINES DE RIEN

MISE EN SCÈNE DE BRUNO THIRCUIR
COMPAGNIE LA FABRIQUE DES PETITES UTOPIES

Rien est une marionnette.
Rien c'est l'image de nos peurs du handicap.
Rien est cet enfant qui n'a pas de place dans un monde qui rejette les différents.
Mais Rien n'est pas qu'une marionnette.
Rien est l'image du mystérieux de la vie, de ce corps qui ne nous appartient pas tout à fait.
Rien grandit aussi comme tous les enfants du monde, sous les yeux inquiets de leurs parents.
Rien doit avoir sa place dans ce monde même s'il la prend autrement.
Rien n'est donc pas une marionnette,
Rien n'est pas rien,
L'enfant s'appelle en vrai Camille.
Rien nous raconte les étapes de sa vie pour que Camille s'accepte et soit accepté.
Mine de rien, c'est très difficile, très long.

Auteur et metteur en scène : Bruno Thircuir • Comédienne : Isabelle Gourgues, Julie Pierron Musicien : Francis Mimoun • La Fabrique des petites utopies est subventionnée par la DRAC Auvergne Rhône-Alpes, la Région Auvergne Rhône-Alpes, le département de l'Isère, la ville de Grenoble, l'Institut Français, la Spedidam et l'Adami. La compagnie est en résidence triennale sur le territoire de Saint-Marcellin-Vercors-Isère-Communauté entre 2018 et 2021. Elle est soutenue dans son fonctionnement par GAlA

Un spectacle peuplé d'objets pour questionner ensemble la différence et le handicap

PRÉCÉDÉ DE « MA FILLE NE JOUE PAS »
CONFÉRENCE-PERFORMANCE, 15min

Extrait du spectacle d'Emma Pasquer
(création 2020)

46 THÉÂTRE DE L'USINE
Éragny-sur-Oise (95)

DIM 11 OCT • 16h

Réservations : 01 30 37 01 11

Tarifs : de 7€ à 15€



45 THÉÂTRE DE JOUY

Jouy-le-Moutier (95)

MAR 13 OCT • 1 scolaire

MER 14 OCT • 10h30

Réservations : 01 34 43 38 00



Spectacle bilingue
Français / LSF

THÉÂTRE LSF

Durée : 1h
À partir de
8 ans

© Vincent Quenot



LE PETIT PRINCE

MISE EN SCÈNE D'HRYSTO
INTERNATIONAL VISUAL THEATRE - IVT

C'est en pleine Seconde Guerre Mondiale qu'Antoine de Saint Exupéry se met en tête d'écrire un conte pour enfants, et ainsi combattre à sa manière la montée du nazisme et l'explosion d'un capitalisme néfaste.

De cette époque naîtra la fable contemporaine à l'univers peuplé d'êtres étranges et loufoques ; une aventure remplie de rencontres plus bouleversantes les unes que les autres. Véritable enseignement, la morale nous apprend à être meilleurs envers l'Autre.

Un voyage dont personne ne revient indifférent, porté sur scène aujourd'hui à IVT en version langue des signes et français.

Mise en scène : Hrysto • Dramaturgie : Delphine Leleu, Ludovic Ducasse, Romans Suarez Pazos et Martin Cros • Adaptation LSF : Hrysto, Delphine Leleu et Ludovic Ducasse • Scénographie : Marion Rivolier • Collaboration artistique : Frédérique Keddari-Devisme • Création musicale : Gilles Normand • Création costumes : Élodie Hardy • Création lumière : Léandre Garcia Lamolla (régie lumière en alternance avec Yannick Herbert) • Création vidéo : Yann Le Hérisse • Régie son et vidéo : Maxime Niol • Production : IVT - International Visual Theatre • Coproduction Cie les Frères Ducasse • Le Petit Prince d'Antoine de Saint-Exupéry © Ed. Gallimard 1945

11 ESPACE NINO FERRER

Dammarie-lès-Lys (77)

MAR 13 OCT • 2 scolaires

JEU 15 OCT • 2 scolaires

VEN 16 OCT • 1 scolaire

20h30

Rencontre bord de scène à
l'issue des représentations
avec un interprète en LSF

Réservations : 01 60 56 95 20

Tarifs : 17 € ; 14 € ; 10 € ; 8 €



AUTOUR DU SPECTACLE

• TOUT PUBLIC - MER 7 OCT À 15H ET 16H30

Ateliers d'initiation à la LSF à la médiathèque de Dammarie-lès-Lys.

Inscription obligatoire : 01 64 87 49 20

• SCOLAIRES

Ateliers d'initiation à la LSF dispensés par un comédien sourd dans toutes les classes de cycle 3 de la ville.



©lameutecommunication

THÉÂTRE/DANSE

Durée : 1h15
À partir de
8 ans

TROUBLE

MISE EN SCÈNE DE DIDIER COUSIN
COMPAGNIE TURBULENCES !

Trouble : un écho majeur, sensible, dynamique, coloré, musical, poétique, politique, questionnant... Trouble, une nécessité !

Conçu comme le dessin d'un seul trait de stylo bille, ce spectacle, initié dans une réflexion très libre à la lecture d'écrits de Michel Foucault, évoque la mue des enfermements, interroge la place des singularités dans la géométrie des cercles d'appartenance, appelle à l'union dans la diversité.

Sur scène, trente artistes dont un orchestre d'une quinzaine de musiciens en live, des projections d'images, un trapèze et un chœur d'acteurs, danseurs et chanteurs.

Mise en scène : Didier Cousin • Conception, mise en chantier : Philippe Duban • Conseiller artistique : Guy Allouche • Composition musicale : Patricio Wang • Création vidéo : Bénédicte Alloing • Chorégraphie : Fatima Mellal • Trapèze : Laetitia Rancelli • Plasticienne (costumes papiers) : Magali Brien • Direction et interprétation musicale : Gilles Wolff • Costumes : Sarah-Jane Sheppard, Marie Stevenard • Création et Régie lumière : Rudy Sanguino • Régie vidéo et son : Léa Schwebel • Comédiens, chanteurs et musiciens : Aleksandar Boskovic, Anaïs Landier, André Pereira Da Silva, Arnaud Ndi, Benjamin Lesieur, Brahma Niakate, Charles Pham, Chadli Aveilla, Charline Abderemane, Cyrille Ndedy, David Simon, Fabienne Lavanchy, Guénolé Lebrun, Harvey Goma Kouka, Marlène Parada, Martial Nakouzebi, Matthias Bloess, Meschac Assou Sakpa, Mounir Issa, Moussa Diaby, Olivier Martin, Otto Nyap, Philippe Duban, Thomas Carrasqueira, Thomas Dubois, Vanessa Valentin
Remerciements : Alfredo Iriarte, Léa Schwebel, Fantazio, Les Hatry's, Culture Commune, Scène nationale du bassin minier du Pas-de-Calais, L'Épopée, Espace populaire d'aventures humaines et artistiques, Toute l'équipe des Turbulents, Lameutecommunication, LARS IDF et la DASES et Joël Kérouanton. Cette création est librement inspirée des réflexions de Philippe Duban et de Joël Kérouanton autour de « Histoire de la folie à l'âge classique » de Michel Foucault. « Trouble 307.23 » de Joël Kérouanton (Editions Champ Social) • La création Trouble a reçu le soutien de la DRAC Ile-de-France, de la Ville de Paris, TH Conseil Handiem, Mairie du XVII^{ème}

18

19



EXPOSITION

06 CHÂTEAU DE LA ROCHE GUYON
La Roche Guyon (95)
SAM 17 OCT > SAM 28 NOV

Sans réservation, informations :
service.accueil@chateaudelarocheguyon.fr
Tarifs : compris dans le prix d'entrée

Horaires :
été • lun > ven : 10-18h ; w-e et jours
fériés : 10-19h • hiver (à partir du 25 oct) •
lun > dim : 10-17h



LE CHRIST, SUPER - HÉROS

AVEC LES OEUVRES DE MARIE-JEANNE MOREAU,
ARTISTE DU CRÉAHM-BRUXELLES

Dans l'enfilade des salons du Château de La Roche-Guyon, les dessins et les écrits de Marie-Jeanne Moreau entrent en résonance avec la thématique de Saison « Religion, Sacré et Spiritualité ».

Depuis 2001, Marie-Jeanne Moreau a rejoint les ateliers arts plastiques du Créahm-Bruxelles, qui promeut l'activité artistique et culturelle avec des personnes en situation de handicap.

« D'emblée c'est une œuvre narrative qui caractérise le travail de cette artiste, des personnages issus de son imagination sont mis en scène d'une manière figée, à l'instar d'illustrations moyenâgeuses. Rapidement l'œuvre de Marie-Jeanne Moreau témoignera d'une large inspiration des récits bibliques et elle avoue une passion illimitée à Jésus qu'elle trouve aussi, au-delà de sa bonté, fort joli garçon ! Inspirée par ces images pieuses, ses compositions s'en ressentent nettement. Ainsi les personnages tiennent une part importante dans ses illustrations de scènes narratives. Soucieuse de l'ornement, elle ne laisse aucun détail au hasard, comme en témoignent les parures féminines ou les motifs des étoffes d'apparets »

Anne-Sophie Dejae
Directrice - Conservatrice Mad Musée (1998-2006)

05 CHAPITEAUX
TURBULENTS !

Paris 17^e

JEU 15 OCT • 19h30
VEN 16 OCT • 19h30
SAM 17 OCT • 19h30

Réservations : en ligne
Tarifs : plein 10 € ; réduit (-12 ans) 5 €
Repas sur réservation



AUTOUR DE L'EXPOSITION

SAM 17 OCT - 15H30 : VERNISSAGE
En présence de l'artiste et de l'équipe
du Créahm-Bruxelles

Visite guidée de l'exposition par
Marie-Laure Atger, Directrice du Château
de La Roche-Guyon, suivi d'un goûter
avec les fruits du Potager.



THÉÂTRE MARIONNETTE

Durée : 40 min
Tout public

©Virginie Meigné

DU BALAI !

Du balai ! est la troisième création de la Bobèche. Installée dans le Tarn, la compagnie développe des projets d'actions culturelles sur son territoire et dans toute la France.

MISE EN SCÈNE DE MATHILDE HENRY ET EMILIE RIGAUD
COMPAGNIE LA BOBÈCHE

C'est l'histoire d'un balayeur de rue, bougon et renfrogné, et d'un habitant de la rue, rêveur et rieur. Ils vont se rencontrer, se chercher, tenter de s'approprier... De l'apparente banalité de l'histoire transparaissent l'humanité, la poésie, et ces petits riens qui transforment, lorsqu'on le veut bien, nos quotidiens en fête.

La ligne artistique de la compagnie est le théâtre gestuel et visuel incluant la marionnette et le théâtre d'objet, la danse, le mime contemporain, la musique en direct, les arts plastiques et la LSF.

Idées originales et interprétation : Mathilde Henry et Emilie Rigaud • Accompagnement artistique : Patrick Conan • Musicien : Gilles Stroh • Création lumière : Enzo Giordana
Diffusion : Justine Swygedauw Martinez • « Du balai ! » bénéficie de l'aide de la Région Occitanie dans le cadre du dispositif « Résidence Association » avec la MJC d'Albi, Odradek, Marionnettissimo et le Théâtre La Nègrette - Communauté de communes Grand Sud-Tarn et Garonne comme partenaires. Il reçoit une aide à la création de l'ADAMI et a été accueilli en résidence à : IVT - International Visual Théâtre, à l'Usinotopie, à la résidence d'artistes Antonin Artaud de la ville de Gaillac, à l'Été de Vaour et chez Patrick Conan. Ce spectacle reçoit le soutien d'Occitanie en Scène.

20

21

JOURNÉE D'ÉTUDE

LA RUÉE VERS L'ART

D'UNE PRATIQUE AMATEUR À LA PROFESSIONNALISATION
LES PRINCIPES DE L'ARTIFIGATION QUAND L'ART SE CONJUGUE AU HANDICAP

LE PÔLE ART & HANDICAP 78/92 ET IMAGO-LE RÉSEAU

Qu'est-ce qui fait le passage d'une pratique artistique quotidienne modeste à l'Art avec un grand « A » ? Peut-on considérer que les actions artistiques menées par les bénéficiaires des Pôles Art & Handicap sont apparentées à de l'Art ? Où et comment se fait la bascule ? Qu'est-ce qui peut faire obstacle au principe d'artification ?

« Pour cette édition, afin de poursuivre toujours plus loin notre réflexion et sous des angles différents, nous avons souhaité orienter notre rencontre professionnelle sur le principe de « l'artification » développé par Roberta Shapiro et Nathalie Heinrich. »

Après un état des lieux national concernant l'accès de tous à la culture et un retour sur les dernières actions des Pôles Art & Handicap, cette journée d'étude composée de temps de débats et de discussions croisées, de restitutions artistiques et de partages d'expérience permettra de questionner en profondeur les actions et pratiques mais également d'envisager leurs évolutions et d'évoquer de possibles ajustements et transformations.

en présence de :

- M. Richard Leteurre et M. Olivier Couder : co-présidents du Festival IMAGO et responsables d'IMAGO- LE RÉSEAU

- Mme Catherine Morin Desailly : sénatrice de la Seine-Maritime et présidente de la commission de la culture au Sénat, auteur du rapport d'information N° 648 (2016-2017) « Culture et handicap : une exigence démocratique ».

- Mme Roberta Shapiro : sociologue au Ministère de la Culture et à l'Institut interdisciplinaire d'anthropologie du contemporain (IIAC). Co-auteur de l'ouvrage « De l'artification. Enquêtes sur le passage à l'art », Editions de l'Ecole des Hautes Etudes en Sciences Sociales.

25

LE PRISME

Élancourt

JEU 5 NOV • 09h30

Plus d'informations et inscriptions
auprès de Solenn SIGWARD :
06 17 38 31 07 / ssgward@easay.fr

23

LE MOUFFETARD - THÉÂTRE DES ARTS DE LA MARIONNETTE

Paris 5°

SAM 24 OCT • 17h

DIM 25 OCT • 17h

LUNDI 26 OCT • 10h ; 15h

Réservations : 01 84 79 44 44

Tarifs : De 8 à 16 €





©Sebastiàn Gomez Lechaptois



THÉÂTRE

Durée : 50 min
À partir de
8 ans

CERTAINS REGARDENT LES ÉTOILES

MISE EN SCÈNE DE MICHAËL DUSAUTOY
COLLECTIF QUATRE AILES

Deux récits initiatiques, racontés l'un en mots et l'autre en images, sont portés par un comédien seul en scène.

Au milieu des années 30, Gabrielle, 12 ans, sourde et muette de naissance, fugue à Paris pour retrouver sa mère, une célèbre actrice du cinéma muet. Dans les années 80, Victor, 12 ans, s'aventure sur les traces de son père qu'il ne connaît pas après avoir découvert une carte de visite du Muséum d'histoire naturelle de Paris oubliée dans un vieux livre. Séparées par 50 ans, leurs quêtes se croisent par hasard. Cette rencontre permet à chacun de se réconcilier avec son passé et plus largement avec le monde qui l'entoure afin d'y trouver sa place.

Interprétation : Damien Saugeon • Mise en scène, réalisation et scénographie : Michaël Dusautoy • Vidéo, montage et scénographie : Annabelle Brunet • Collaborations artistiques : Julie André et Frédéric Chevaux • Musique : Nicolas Séguy • Design sonore : Michel Head • Costumes : Sylvestre Ramos • Maquillages : Fiona Rossini • Lumières et régie générale : Philippe Zielinski • Lumières des films : Caroline Vandamme assistée d'Anaëlle Le Magorou • Photos : Sebastiàn Gomez Lechaptois • Production Collectif Quatre Ailes, Théâtre Antoine Vitez Scène d'Ivry, Théâtre des Quartiers d'Ivry Centre Dramatique National du Val-de-Marne • Le Collectif Quatre Ailes est en résidence au Théâtre Antoine Vitez Scène d'Ivry et subventionné par le Conseil Départemental du Val-de-Marne.

15 **L'ORANGE BLEUE***
Eaubonne (95)
MAR 10 NOV • 1 scolaire
Réservations : 01 34 27 71 20



26 **LE QUAI 3**
Le Pecq (78)
MAR 17 NOV • 2 scolaires
Réservations : 01 30 61 66 16

03 **CENTRE CULTUREL JEAN
VILAR** • Marly le Roi (78)
JEU 19 NOV • 2 scolaires
VEN 20 NOV • 1 scolaire
Réservations : 01 39 58 74 87



48 **THÉÂTRE DU VÉSINET**
Le Vésinet (78)
LUN 30 NOV • 1 scolaire
MAR 1 DÉC • 1 scolaire
19h30

Réservations : 01 30 15 66 00
Tarifs : adulte 20€, enfant 10€



41 **SALLE MALESHERBES**
Maisons-Lafitte (78)
JEU 10 DÉC • 2 scolaires
VEN 11 DÉC • 2 scolaires
Réservations : 01 34 93 12 84

Spectacle bilingue
Français / LSF

THÉÂTRE LSF

Durée : 1h05
À partir de
12 ans



OUIË À LA VIE

MISE EN SCÈNE DE CAMILLE COMBES
COMPAGNIE ZITA

Ouïe à la vie est le spectacle d'une vie unique, un spectacle d'amour entre un frère et une soeur, un spectacle de courage, d'optimisme et de beaucoup d'autres vibrations positives.

Ouïe à la vie de Camille Combes est un spectacle sur le thème de la surdité, interprété par Camille Combes, entendant et son frère Nicolas Combes, sourd de naissance et qui entend aujourd'hui avec des implants cochléaires.

De l'enfance à l'âge adulte, du silence profond à la musique, Nicolas retrace son parcours dans le monde entendant et dessine ses émotions sur scène lorsque les mots ne suffisent plus.

49 **THÉÂTRE GÉRARD
PHILIPPE - TGP MEAUX**

Meaux (77)
VEN 13 NOV • 20h30
SAM 14 NOV • 20h30
DIM 15 NOV • 15h30

Rencontre bord de scène
à l'issue des représentations

Réservations : 01 60 23 08 42
Tarifs : plein 13,50 €, réduit* 11 €
groupe (10 personnes) 10 €



Zita encadre et soutient des projets à thématiques sociales, elle a pour vocation de promouvoir le dialogue entre les individus grâce à l'art.

Metteur en scène : Camille Combes • Comédiens : Nicolas Combes, Camille Combes • Création Lumière : Alice Ehrhard • Scénographie : Lucie Cathala • Musique originale : Manu Dyens • Collaboratrice artistique : Yael Dyens



THÉÂTRE LSF

Durée : 50 min
À partir de
6 ans

©T.Leroy

24

25

EXPOSITION

Entrée libre

©Campo_Burckel

CONTES AUTOUR DE L'ARBRE

COMPAGNIE ROUGE VIVIER

L'arbre est un des éléments vivants les plus nécessaires à la diversité de la Terre: du conte de Grimm (Conte du genévrier) où une maman devient un arbre et protège son fils, au conte de Demeter, déesse grecque de l'agriculture, en passant par la fée qui transforme dans la forêt la parole du coeur en diamant, en rose ou... en crapaud, le duo de conteuses bilingues LSF vous feront également participer avec la chanson/ chantsigne d'Anne Sylvestre « Les grandes ballades » !

Conteuse sourde LSF : Marie Boccacio • Conteuse entendante LSF : Estelle Aubriot •
Crédit photos : D.Noghero • Production Rouge Vivier

AUTOUR DU SPECTACLE

EXPOSITION « AUTOUR DE L'ARBRE »

En collaboration avec l'IME le Clos du Parisis et l'artiste Patricia Leopold, exposition centrée sur *la Terre et sa préservation* à la Bibliothèque intercommunale Georges-Brassens.

02 BIBLIOTHÈQUE INTERCOMMUNALE GEORGES-BRASSENS

Montigny-Lès-Cormeilles (95)

SAM 14 NOV • 18h00

Réservations : 01 30 26 38 85

Gratuit



30 MÉDIATHÈQUE GEORGES-POMPIDOU

Saint-Leu-la-Forêt (95)

SAM 14 NOV > VEN 27 NOV

Réservation : 01 34 18 36 80

Gratuit, horaires d'ouverture de la médiathèque



AUTOUR DE L'EXPOSITION

SAM 21 NOV - 15H : VERNISSAGE

En présence des artistes et d'Alice Tassel

WELCOME IN ALICE LAND !

EXPOSITION PHOTO & VIDÉO DE CAMPO ET BURCKEL

La malice d'une Alice dialogue avec la poésie de l'autre Alice, celle du Pays des merveilles ! Le monde d'Alice Tassel, jeune artiste trisomique repérée à la Possible Échappée, nous a touché et nous avons prolongé le voyage. Pour le partager avec le plus grand nombre ! Ainsi l'art révèle la puissance créative des artistes en situation de handicap et leur beauté singulière.

« Rendre visible et audible la création avec les personnes en situation de handicap, un pari réussi »

Art Press

« La vidéo au sommet de son art »
Libération/La Diagonale de l'art

Metteur en scène et artiste visuel : Antoine Campo • Artiste et photographe : K.zine Burckel

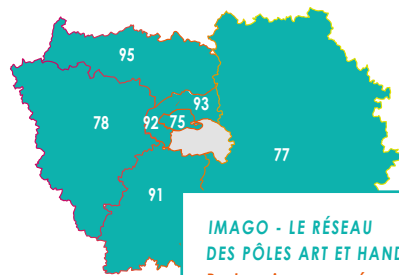
LES RENCONTRES PROFESSIONNELLES

Quand on est en situation de handicap, aller au spectacle une fois grâce au **Festival IMAGO**, c'est bien. Pouvoir s'y rendre régulièrement, participer à un atelier ou à une formation dès qu'on en a envie, c'est mieux ! C'est pour cela que les rencontres professionnelles sont faites. Lorsqu'on travaille dans un établissement médico-social ou dans un établissement culturel, **comment s'y prendre pour respecter les droits culturels** au-delà des belles déclarations d'intention ? **Comment faire pour que les démarches soient pérennes**, les contacts pris, les habitudes acquises, les projets co-construits ? **Comment y associer les personnes en situation de handicap** elles-mêmes pour qu'elles puissent exprimer leurs désirs et être acteurs du processus ? Cela passe par beaucoup d'écoute, de concertation, d'ouverture à l'autre et de méthodologies de projet pertinentes.

Ces retours de terrain donneront lieu à une rencontre régionale organisée par Eucréa France et le réseau Agapè.

LA NAISSANCE D'IMAGO-LE RÉSEAU

ENTRE CULTURE ET HANDICAP, DES LIENS, DES PROJETS ET DES ÉCHANGES EXISTENT ET PERSISTENT EN DEHORS DE LA PROGRAMMATION DU FESTIVAL



- 75 PARIS - CRTH
- 77 SEINE-ET-MARNE - SCÈNES 77
- 78 / 92 YVELINES / HAUTS-DE-SEINE - PÔLE ART & HANDICAP 78/ 92
- 91 ESSONNE - CULTURES DU COEUR 91
- 93 SEINE-SAINT-DENIS - MC93
- 95 VAL-D'OISE - THÉÂTRE DU CRISTAL

IMAGO - LE RÉSEAU
DES PÔLES ART ET HANDICAP FRANCILIENS
Partenaire engagé aux côtés de la Région Île-de-France

IMAGO - LE RÉSEAU regroupe les Pôles Art et Handicap des départements franciliens. Le réseau se coordonne pour échanger informations et bonnes pratiques autour d'objectifs et de projets communs : conventions de jumelages, cartographies, actions culturelles...

RÉFÉRENT HANDICAP EN ÉTABLISSEMENT D'ENSEIGNEMENT ARTISTIQUE : POURQUOI, POUR QUI... ?

En partenariat avec **MESH - Musiques Et Situations de Handicap** et **IMAGO-LE RÉSEAU**

07 CINÉMA BEAUMONT PALACE

Beaumont-sur-Oise (95)

JEU 12 NOV • 10h30-12h30

Plus d'informations et inscriptions
meshamesh.asso.fr

Une rencontre suivie d'échanges, à partir du documentaire « Vous dites, 'conservatoire ouvert à tous ?' », sur l'accueil et l'accompagnement des personnes en situation de handicap dans les établissements d'enseignement artistique. Cette matinée sera animée par l'association MESH.

VOUS AVEZ DIT «PRATIQUES» ?

Le pôle Art et Handicap du **Théâtre du Cristal**

50 THÉÂTRE MADELEINE RENAUD

Taverny (95)

JEU 19 NOV • 9h00

Plus d'informations et inscriptions
Théâtre du Cristal : 01 30 37 87 47
mediation@theatreducristal.com

Les rencontres professionnelles du Val d'Oise aborderont deux préoccupations majeures en laissant une grande place à l'exposé de cas concrets dans des table-rondes :

- mise en place d'une pratique artistique amateur satisfaisante pour les personnes en situation de handicap. Comment travailler, édifier des partenariats, financer l'activité ?

- transformations actuelles du médicosocial et nouvelle gestion publique. Quelle incidence ces nouveaux modes de fonctionnement peuvent-ils avoir sur l'activité culturelle ?

MUSIQUES ET SITUATIONS DE HANDICAP : COMMENT CRÉER, APPRENDRE, DIFFUSER ?

Le **RIF (Réseau des musiques actuelles en Ile-de-France)** et **IMAGO-LE RÉSEAU** s'associent pour proposer un temps régional de rencontres et de partages sur deux sites complémentaires.

37 PÔLE CULTUREL THÉÂTRE/CONSERVATOIRE

Châtenay-Malabry (92)

MAR 24 NOV • 9h30

S'adressant aux acteurs du monde des musiques, du secteur médico-social et socio-culturel, et du spectacle vivant en général, il s'agira de faire un inventaire de la situation actuelle et des chantiers à ouvrir.

Au programme : témoignages d'artistes, présentations d'expériences, informations sur les dispositifs de soutien...

31 MJC/MPT BORIS VIAN

Pontault-Combault (77)

JEU 26 NOV • 9h30

Plus d'informations et inscriptions : Thierry Duval : thierry@lerif.org
Merci de préciser vos besoins spécifiques en terme d'accessibilité

LES EXCLUS DE LA CULTURE

ANIS GRAS, LE LIEU DE L'AUTRE a toujours à cœur d'ouvrir ses portes et de croiser les publics dans toute leur diversité.

01 ANIS GRAS

Arcueil (94)

LUN 30 NOV

Plus d'informations :
www.lielieudelautre.com

Plus d'informations et inscriptions :
coordination@festivalimago.com

Un état des lieux de l'accessibilité des établissements culturels, des centres de formation et des scènes du Val de Marne.

Programme : plénière le matin, table-rondes par thématique l'après-midi puis conférence de l'UPA (Université Populaire d'Arcueil) à 20h.



©Cyrille Bochow

GARGANTUA

CRÉATION 2020

MISE EN SCÈNE DE CYRILLE BOCHEW ET RICHARD LETEURTRE
TE'S – THÉÂTRE EURYDICE SAUVEGARDE

Le spectacle débute par le temps de la naissance et de la petite enfance de Gargantua (horizontalité de l'espace) suivi de l'adolescence et l'éducation (verticalité de l'espace) pour enfin explorer la guerre Pichrocoline où le monde des adultes est confronté à la difficulté de résoudre les conflits par la diplomatie et la politique (destruction de l'espace). La parole est chorale et les comédiens sont des figures changeantes. Le spectateur est plongé dans un mouvement d'ensemble qui prend en charge les déplacements et le texte qui, ainsi proféré, prend des allures de dialogue. Texte, musique, sons, rythme et chants invoquent l'imaginaire et l'humour du spectateur.

Une production du TE's • Interprété par : Philippe Billot, Fanny De Beraïl, Priscilla Guillemain-Pain, Laurent Muljar, Anna Penevreyre, Rovnic Pengame, Gabriel Xerry, Felipe Zarco

AUTOUR DU SPECTACLE

WORKSHOP : SAM 5 DÉC • 15H-17 H • THÉÂTRE DES BERGERIES
Ouvert au public à partir de 15 ans, sur réservation

Encadré par les metteurs en scène et les comédiens du TE'S

28

THÉÂTRE

Durée : 1h15
À partir de
12 ans

27 **LE SCARABÉE**
La Verrière (78)
SAM 14 NOV • 20h30
Réservations : 01 30 13 87 40
Tarifs : de 6 € à 8 €
♿

47 **THÉÂTRE DES BERGERIES**
Noisy-le-Sec (93)
VEN 4 DÉC • 20h30
Rencontre bord de scène
à l'issue de la représentation
Réservations : 01 41 83 15 20
Tarifs : de 17 € ; 14 € ; 12 € ; 6 €
♿

17 **LA FERME DE BEL EBAT - THÉÂTRE DE GUYANCOURT**
Guyancourt (78)
MAR 8 DÉC • 20h30
Réservations : 01 30 48 33 44
Tarifs : 17 € ; 11,5 € ; 8,5 €
♿

19 **LAVOIR MODERNE PARISIEN** • Paris 18°
JEU 17 DÉC • 19h
VEN 18 DÉC • 19h
SAM 19 DÉC • 19h
Tarifs : 19 € ; 15 € ; 12 € ; 10 €
Réservations : 01 46 06 08 05

29

33 **MUSÉE D'ART MODERNE DE PARIS**
Paris 16°
MAR 17 NOV
SAM 21 NOV
DIM 22 NOV
Visite gratuite dans les collections permanentes du MAM
Plus d'informations et horaires :
www.festivalimago.com

D'ABORD UN TOUT

LES VISITES DÉCALÉES DU THÉÂTRE DU CRISTAL



Nous avons tous fait l'expérience d'être tétanisé par des tableaux qui nous interpellaient mais devant lesquels nous étions incapables de dire ce que nous ressentions. Nous sommes touchés par l'œuvre mais les mots nous manquent pour en parler. Et plus nous essayons d'être intelligents, plus les choses se compliquent et nous échappent.

Les visites décalées du Théâtre du Cristal vont droit aux mots, aux images, aux émotions engendrées par le tableau. Des histoires, des poèmes, des paquets de sensibilités se sont construits dans la fréquentation intime de certaines œuvres et s'affirment dans des textes qui empruntent à plusieurs genres littéraires, poèmes, aphorismes ou histoires courtes. Le ressenti des comédiens est en profonde affinité avec le tableau et nous amène à une vision renouvelée, non conventionnelle et pourtant essentielle de l'œuvre. Alors suivez le guide, il y aura des surprises !

FOU D'ICI, CHAMANE D'AILLEURS

34 **MUSÉE DU QUAI BRANLY JACQUES CHIRAC**
Paris 7°
SAM 5 DÉC & DIM 6 DÉC
Dans le cadre de la semaine de l'accessibilité
Plus d'informations et horaires :
01 56 61 71 72 / reservation@quai-branly.fr
www.festivalimago.com
Visites gratuites
Accès au musée selon la tarification en vigueur



THÉÂTRE

Durée : 1H15
À partir de
14 ans

©L'Villeroit-LRIR



THÉÂTRE

Durée : 50 min
À partir de
8 ans

DISLEX

*LAURÉAT DE L'APPEL À PROJET
'LA VIE DEVANT SOI'*

Réseau coopératif francilien de production de spectacle vivant
et de réflexion autour des publics adolescents.

« Le théâtre devient île précieuse où soufflent émotion et lucidité. C'est ainsi qu'on reconnaît les grands spectacles. »
La semaine de Nancy



MISE EN SCÈNE D'ISABELLE RONAYETTE COMPAGNIE LRIR

Isa, Martin et les autres... Les dyslexiques. Pour eux, les lettres et les sons se mélangent. Quand arrivent les difficultés d'apprentissage, commence la peur d'écrire, de lire, mais aussi la moquerie et le reproche. Alors débute l'exil, Isa, Martin et les autres sont comme rejetés sur une île.

Parti.e.s de leur propre expérience, Isabelle Ronayette et Martin Staes-Pollét interrogent, avec sensibilité et humour, la difficulté des dyslexiques à vivre dans un monde où l'écriture est signe d'intelligence et de valeur. Quel masque le dyslexique prend-il pour se faire accepter par les autres ?

Mise en scène : Isabelle Ronayette • Dramaturgie : Olivier Chapuis avec Martin Staes-Polet et Isabelle Ronayette • Scénographie : Laurence Villeroit • Son : Jean Damien Ratel • Lumière : Ivan Mathis • Vidéo : Thomas Guiral • Cinéaste : Laurence Rebouillon • Production : Compagnie LRIR • Coproduction : NEST - CDN transfrontalier de Thionville-Grand Est • La Halle aux Grains - Scène nationale de Blois • Soutien : Les Rotondes, Luxembourg • La Kulturfabrik, Esch-sur-Alzette • Compagnie du Jamisy - Théâtre-Maison d'Elsa, Jarny en coréalisation avec le Centre Culturel Pablo Picasso - Scène conventionnée jeune public d'Homécourt. • Aide au projet : D.R.A.C. Grand Est • Soutien : réseau La vie devant soi en Île-de-France

16 **LA BRIQUETERIE**
Montmorency (95)

VEN 27 NOV
Renseignements : 01 34 28 65 83
Réservations : 01 34 28 65 83
Tariifs : plein 8 €
Moins de 25 ans et tarif Pass : 4 €



17 **LA FERME DE BEL EBAT**
Guyancourt (78)

MAR 01 DÉC • 20h30
Temps d'échange avec l'APE-
DA-DYS 78, en collaboration avec
l'École des Parents de la Ville de
Guyancourt

Réservations : 01 30 48 33 44
Tariifs : 17 € ; 11,5 € ; 8,5 €



40 **SALLE DES FÊTES**
Deuil-La Barre (95)

VEN 27 NOV • 20h30
Réservations : 01 34 28 65 83
Tariifs : plein 10 € ; réduit 3 €



Composée de comédiens et de danseurs en situation de handicap mental la Compagnie du Créahm-Bruxelles vise dans ses créations originales à refléter une pluralité de personnalités, de voix et de réalités.

ALLEZ, ON REMBALLE

MISE EN SCÈNE DE CLARA BOTTERO COMPAGNIE DU CRÉAHM-BRUXELLES

Une troupe de comédiens est sur le point de clôturer la tournée de son spectacle, l'histoire commence alors que la dernière représentation s'achève. Il est temps de remballer ses affaires, de ranger la scène et de... Stop, pas question! Les gens me regardent encore, j'aime qu'on me regarde.

Allez on remballe! est une mise en abyme du théâtre, côté coulisses: lorsque le rideau tombe et que les projecteurs s'éteignent, que reste-t-il aux comédiens? L'appréhension de ne plus exister dans le regard des autres comme ils existaient sur scène. La troupe convoque alors à nouveau son public pour rejouer avec lui et l'inviter dans un univers d'anecdotes festives, d'antidote à la morosité du moment.

Metteur en scène : Clara Bottero • Comédiens : Pascal Duquenne, Quentin Parent, Jessie Ilunga, Kirill Patou, Olivier Puttemans, Gaëtan Eugène • Scénographie et costumes : Gaëlle Leroy • Régie son et lumières : Christophe Denaeयर



©Fred-Boehli

CONCERT

Durée : 1h15
À partir de
12 ans

L'ALLIANCE

CONCERT DE LIZ CHERHAL
MISE EN SCÈNE DE NÉRY CATINEAU

C'est un concert absolument surprenant que Liz Cheral a choisi de créer pour la sortie de son 3ème album « L'Alliance ». En mélangeant ses nouvelles chansons très pop-rock à la danse et à la langue des signes, elle nous propose avec son énergie folle, un show captivant et bouleversant.

Se servant de son vécu comme d'une matière première pour créer, elle nous livre des textes pointus, poétiques, parfois crus, et toujours d'une intimité foudroyante. Ses chansons, ancrées dans leur époque, sont humaines, sociales et nous plongent au creux d'une universalité dans laquelle chacun a la liberté de transposer sa propre histoire.

Mise en scène : Néry Catineau • Direction musicale : Morvan Prat • Scénographie : Nicolas Berton • Coaching danse : Julie Cloarec-Michaud et Hervé Maigret • Création lumière : Philippe Arbert • Son : Jérôme Boudeau • Adaptation langue des signes : Api Lsf (Vanessa Branchereau et Amélie Piétri) • Liz Cheral, Morvan Prat (guitare, violoncelle, machines), Guillaume Ozanne (batterie, guitare, clavier), Cyrille Gérard (danse, langue des signes)

10 ESPACE CULTUREL ROBERT-DOISNEAU

Meudon-la-Forêt (92)

VEN 27 NOV • 20h45

Réservations : 01 49 66 68 90
Tarifs : plein 17 € ; réduit : 13,50 €
enfant : 7,50 €



THÉÂTRE

Durée : 1h15
À partir de
8 ans



SUIVEZ LE GUIDE !

CRÉATION 2020

MISE EN SCÈNE D'EMMANUELLE GOUPI
COMPAGNIE SASU TRACK AND MIKE

De sa relation de couple, à celle avec son chien guide, en passant par celle avec des inconnus croisés dans la rue, Timothée prouve qu'il n'y a pas besoin de voir pour nous en mettre plein la vue ou les oreilles !

Grâce à l'humour, l'émotion, la dérision et l'autodérision, l'authenticité des sentiments, et au réalisme des situations qu'il décrit, il interpelle, sensibilise, et favorise la prise de conscience tout en dédramatisant.

En conclusion, celui qui ne voit pas n'est pas celui que nous croyons, alors suivez le guide !

Mise en scène : Emmanuelle Goupi • Comédien : Timothée Adolphe • Régie son et lumière : Renaud Tonolli

18 LA LANTERNE Rambouillet (78)

DIM 29 NOV • 16h

Rencontre avec l'artiste à l'issue
de la représentation

Réservations : 01 75 03 44 01
Entrée libre

Timothée Adolphe est aveugle. Vous connaissiez peut-être le « Guépard blanc » sur les pistes d'athlétisme (champion du monde du 400m et vice champion du monde du 100m à Dubaï en 2019) ou derrière le micro à dégainer ses rimes, parce qu'il est également rappeur. Toujours insatiable, le voici maintenant sur les planches !



COLLOQUE

LE HANDICAP DANS LE PROCESSUS DE CRÉATION ARTISTIQUE, ENJEUX ESTHÉTIQUES ET POLITIQUES

Y-a-t-il des processus de création spécifiques au handicap propre à chaque discipline, ou même à chaque type de handicap ? Existe-t-il au contraire une approche résolument globale considérant que les processus de création ne sont pas spécifiques, et partant du principe qu'« il n'y a plus d'art des fous que d'art des dyspeptiques ou des malades du genou » comme Dubuffet aimait à le dire ?

Ce colloque a pour objectif d'articuler une pensée construite sur un champ émergent vis à vis duquel beaucoup de professionnels manquent d'outils d'analyse. Il y a là un manque criant qui ne cesse d'interroger et un travail est essentiel à entreprendre. D'une part pour légitimer la présence des artistes en situation de handicap dans le spectacle vivant, mais aussi pour rééquilibrer les représentations sociales dominantes en leur faveur. En effet, la réception des professionnels de la culture comme du grand public reste souvent compassionnelle ou bien même négative, ne prenant pas en compte l'intérêt artistique des créations dans le domaine du spectacle vivant, contrairement à la reconnaissance des auteurs d'art brut.

36 POINTS COMMUNS - NOUVELLE SCÈNE NATIONALE

Théâtre 95 / Cergy (95)

JEU 3 DÉC • 9h-18h

Gratuit, sur réservation
reservationpoints-communs.com



Château de la Roche-Guyon

#Valdoise
TERRE DE CULTURE

Château d'Auvers-sur-Oise Festival du cirque du Val d'Oise



13h30 : RÉSONNANCES. Extraits vidéos de spectacles

Virgule artistique : textes de Kenzaburo Oe ;
Théâtre du Cristal

14h30 : « HIKARI, LE HÉROS DE KENZABURO OÉ, OU COMMENT UN ENFANT HANDICAPÉ DEVIENT LE PERSONNAGE DE L'ŒUVRE LITTÉRAIRE DE SON PÈRE » Sylvie Brodziak, PU en Littérature française et francophone et Histoire des idées, laboratoire AGORA, Université de Cergy-Pontoise.

Virgule artistique : Gaby, Théâtre Eurydice

15h30 : Table-ronde 2 « EN QUOI LE HANDICAP PERCUTE-T-IL L'ŒUVRE DES ARTISTES QUI Y ONT ÉTÉ CONFRONTÉS ? » Florian Richaud, réalisateur, et Claire Bonfils, comédienne amateur à propos du documentaire « Alice ».

Virgule artistique : Théâtre L'Évasion, Sélestat

16h45 : Table ronde 3 « DANSE ET HANDICAP, VERS UNE ÉTHIQUE DES PRATIQUES PARTAGÉES » Mickaël Phelippeau, Françoise et Alice Davazoglou (De Françoise à Alice) et Eric Minh Cuong Castaing (L'Age d'Or).

17h30 : CONCLUSION/BILAN par Claire de Saint Martin, Maître de conférences en sciences de l'éducation, laboratoire EMA, CY Cergy Paris Université

Soir : « DE FRANÇOISE À ALICE », spectacle de Mickaël Phelippeau. (voir p.36)

« Nous avons imaginé ce colloque comme un véritable temps fort du festival : très exigeant sur le fond des analyses théoriques qui y seront menées, et très ouvert sur la forme pour permettre au plus grand nombre d'y participer. »

PROGRAMME

9h30 : OUVERTURE ET INTRODUCTION par le comité scientifique

10h : « THÉÂTRE ET HANDICAP : UN OBJECTIF POLITIQUE, DES DÉMARCHES ESTHÉTIQUES » Conférence inaugurale. Marie Astier, docteure en Arts du spectacle, comédienne, chercheuse associée au laboratoire EMA, Université de Cergy-Pontoise.

Virgule esthétique : Compagnie Turbulences !

11h15 : Table ronde 1 « LES PROCESSUS DE CRÉATION ET LE HANDICAP : JEU ET MISE EN FORME » Anne Boissière, professeure à l'Université de Lille SHS et Olivier Couder, directeur artistique de la compagnie et du Pôle art et handicap « Théâtre du Cristal ».



DANSE

Durée : 1h
À partir de
8 ans

36

37



THÉÂTRE

Durée : 1h45
À partir de
12 ans

©Helene Dudet

DE FRANÇOISE À ALICE

CRÉATION 2020

CHORÉGRAPHIE DE MICKAËL PHELIPPEAU

Chez Mickaël Phelippeau, l'idée d'un futur spectacle naît toujours d'une rencontre inattendue. Presque par hasard, il a croisé la route de Françoise et Alice Davazoglou. La première travaille sur un projet de recherche intitulé : « Danse et condition handicapée: quels pouvoirs d'agir? », la seconde est danseuse et porteuse de trisomie 21 et ensemble, elles ont fondé l'association Art21 qui cultive la rencontre de publics mixtes via la danse. En duo sur le plateau, elles se prêtent avec générosité au jeu du « portrait chorégraphique » cher à Mickaël Phelippeau. Avec délicatesse, il interroge les liens qui unissent les deux femmes et leur offre la possibilité de montrer à tous qui elles sont.

Chorégraphie : Mickaël Phelippeau • Interprètes : Alice Davazoglou, Françoise Davazoglou • Création lumière : Abigail Fowler • Son : Éric Yvelin • Production déléguée bi-p association • Coproduction L'échangeur - CDCN Hauts de France, Atelier de Paris-CDCN, Espace 1789/Saint-Ouen, Les Quinconces L'Espal - Scène Nationale du Mans, Scène nationale d'Aubusson (en cours)

36

POINTS COMMUNS - NOUVELLE SCÈNE NATIONALE

Théâtre 95 / Cergy (95)

MER 2 DÉC • 20h30

JEU 3 DÉC • 19h30

Réservations : 01 34 20 14 14

Tarifs : plein 17 € ; réduit 13 € ;

jeune 18-30 ans 10 € ; jeune -18 ans 8 €



14

L'ENTRE DEUX

Lésigny (77)

VEN 4 DÉC • 19h

Réservations : 01 60 34 24 45

Tarif : 5 €



La compagnie **POCKET** Théâtre, fondée en 2006 par **Thierry Combe**, développe une forme de théâtre « documentaire » faisant de la matière intime le matériau principal de ses créations.

JEAN-PIERRE, LUI, MOI

MISE EN SCÈNE DE THIERRY COMBE
COMPAGNIE POCKET THÉÂTRE

En référence à ce frère extraordinaire qui a marqué sa vie, Jean-Pierre, Lui, Moi est une prise de parole inédite, loufoque et théâtrale sur le handicap. Dans cette traversée intime, le comédien navigue entre réalité et fiction, incarnant sa galerie de personnages. Il nous fait traverser tout un panel de situations farfelues, tendres ou injustes.

Passant de l'annonce du handicap aux parents à une fête d'anniversaire au foyer où vit son frère, du regard des amis à des moments d'intimité fraternelle, il aborde ce sujet sensible avec un mélange détonnant d'humour brut, de délicatesse et de profonde pudeur.

Auteur et interprète : Thierry Combe • Regards extérieurs : Patrice Jouffroy Et Nathalie Pernette • Conseils avisés : Céline Chatelain et Sara Bernezet-Pasquier • Création • Lumière : Caroline Nguyen • Création son : Fred Germain • Scénographie : Ben Farey Régie en alternance : Léo Giroflet et Jérémie Ravoux, Léony Sire ou Alizé Barnoud • Administration/Production : Claire Chaudat • Diffusion : Guillaume Rouger • Coproductions et résidences : La Transverse, La Vache qui rue, Théâtre de l'Unité, NA - cie Pernette, FRAKA - espace culturel éclaté, La Fabrik des Monts du Jyonnais, Le Colombier des Arts Avec le soutien de : DRAC Bourgogne Franche-Comté, Conseil régional Bourgogne Franche-Comté, Conseil départemental du Jura, Communauté de communes Bresse Haute-Seille, Commune de Plainoiseau, Réseau Affluences Bourgogne Franche-Comté



CONCERT

Durée : 2h
Tout public

©Christophe Lhuillier

38

39

Spectacle bilingue
Français / LSF

THÉÂTRE LSF

Durée : 1h
À partir de
6 ans



ASTÉRÉOTYPIE

ASTÉRÉOTYPIE COLLECTIF

Astéréotypie joue un genre de post-rock garage, tendu, épique et charnu, toujours surpuissant et cathartique. Des montées d'adrénaline sonore, des saillies de lumière et de chaleur dans le chaos aveugle, en écho aux textes hallucinés, aux voix saturées d'énergie.

Tous ces textes questionnent la réalité et la perception libre, ou au contraire aliénée, qu'un individu peut s'en faire : On appelle ça la poésie. En somme, que l'on connaisse ou non sa genèse, Astéréotypie est une claque. Ou une soufflante, comme hurle Yohann sur la chanson du même nom. C'est la clameur d'un groupe qui a des choses à dire, une raison d'être, qui n'est pas là pour rien. « Tout va bien, tout se passera bien ».

Auteurs et chanteurs : Yohann Goetzmann, Stanislas Carmont, Aurélien Lobjoit, Kévin Vaquero, bientôt rejoints par Claire • Guitariste : Christophe, • Bassiste : Arthur B. Gillette (Mozarty) • Claviers et synthé modulaire : Benoit Guivarch • Batteur : Eric Dubessay (Mozarty aussi)

« La colère, la dérision, la détresse ou l'émerveillement passent ainsi comme en feedback, de la parole à la musique, exprimant le heurt permanent du sujet autiste au monde des signes, si difficile pour lui à pénétrer et dont il perçoit pourtant des connexions à nous invisibles. »

Télérama

21 LE FORUM

Vauréal (95)
VEN 4 DÉC • 20h30

Réservations : 01 34 41 93 20
Tarifs : plein sur place 15 € ;
pré-vente 13 € ; spécial* 11 € ;
abonnés 10 €

*étudiants, séniors, personnes en
situation de handicap, demandeurs
d'emploi



20 LE CUBE - VAL BRIARD

La Houssaye-en-Brie (77)

LUN 7 DÉC • 2 SCOLAIRES
MAR 8 DÉC • 2 SCOLAIRES
MER 9 DÉC • 17h
JEU 10 DÉC • 2 SCOLAIRES
VEN 11 DÉC • 2 SCOLAIRES

Bords de plateau à l'issue de la
représentation

Réservations : 01 64 51 33 24
Gratuit dans la limite des places
disponibles



La compagnie Le Compost est implantée dans les Hauts-de-France en zone rurale, elle cherche en permanence à rencontrer son public et à se nourrir de ses échanges avec lui : l'Humain fait partie intégrante du processus créatif.

LE SYNDROME DE PAN

MISE EN SCÈNE DE CÉCILE MORELLE
COMPAGNIE LE COMPOST

Comment saisir ce moment particulier où l'enfant s'apprête à basculer dans le monde des grands ? Peut-on refuser de grandir ? Ce sont les deux questions fondatrices de cette création.

Par le biais des arts graphiques, de la langue des signes et du langage corporel, trois comédiennes font voyager le public vers un monde où le sérieux des adultes est banni, un monde où les silences et l'imagination incroyable de Lily inquiètent les grands. L'écriture poétique de Claudine Galea invite petits et grands à conscientiser la nécessité de prendre son temps, de trouver son propre temps, de ne pas avoir peur de le perdre et de glisser dans la douce observation du monde et la rêverie sans aucune culpabilité.

Texte : adaptation d' « APRÈS GRAND C'EST COMMENT ? » de Claudine Galea • Traduction LSF : Julia Pelhate • Avec Cécile Morelle, Julia Pelhate, Zeldia Perez • Mise en scène : Cécile Morelle • Collaboration mise en scène : Julia Pelhate et Zeldia Perez • Illustration et scénographie : Charlène Dubreton, Juliette Maroni • Collaboration scénographique : Albert Morelle • Composition musicale : Louis Perez • Crédit photo : Maya Perez • Crédit graphiste (affiche) : Juliette Maroni • Co-productions : Le Vaisseau, fabrique artistique au centre de réadaptation de Coubert, Les Ateliers Médicis dans le cadre du dispositif Création en Cours • Soutenu par le Ministère de la Culture et de l'Éducation Nationale • Accueil en résidence : Collectif Scènes 77, la CARCT.



©Paul Allain

Spectacle bilingue
Français / LSF

THÉÂTRE LSF

Durée : 45 min
À partir de
7 ans

40

41

Spectacle bilingue
Français / LSF

THÉÂTRE LSF

Durée : 1h10
À partir de
9 ans



UN ROI SANS RÉPONSE

MISE EN SCÈNE DE JEAN-BAPTISTE PUECH
COMPAGNIE XOUY

« Qu'est-ce que les femmes désirent le plus au monde ? » Un roi a un an pour répondre à cette question, faute de quoi lui et tout son peuple mourront.

Un Roi sans Réponse est un conte intemporel tiré de la légende du roi Arthur. Les sept artistes de la compagnie XouY proposent d'accompagner le roi dans sa quête à travers un spectacle qui entremêle cinéma d'objets, théâtre d'ombre, marionnettes, danse et musique – tout cela fabriqué en direct sous les yeux des spectateurs.

En décembre 2016, la compagnie a voyagé au « pays des Sourds » avec la création d'une version bilingue langue des signes - français avec un comédien sourd. À son tour, il a ajouté un peu de lui dans cette histoire, et la transmet pour qu'elle continue sa route...

Une création collective de la Compagnie XouY, écrite et dirigée par Jean-Baptiste Puech • Conteur en langue des signes française : Olivier Calcada • Interprète en ombre chinoise : Erwan Courtieux Manipulateur : Robert Hatisi • Régie son : Emmanuel Kluk • Création lumière, manipulateur : Luc Pagès • Conteur : Jean-Baptiste Puech • Création musicale et interprète : Patrice Rabillé • Coproduction IVT - International Visual Theatre • Avec le soutien du Théâtre Paris-Villette, du CENTQUATRE-PARIS, du festival FRAGMENT(S)#3, de la SPEDIDAM, de proact et de la Ville de Paris • Administration/production : Marie Tretiakow

« L'harmonie de la voix et des signes, l'accord des effets visuels et sonores, le jeu rythmé crée un univers onirique et vibrant enveloppant le public dans cette aventure »

Télérama

43 **TEC THÉÂTRE ESPACE COLUCHE**

Plaisir (78)

MER 9 DÉC • 15h30

Réservations : 01 30 07 55 50

Tarifs : plein 15 € ; plus de 65 ans 13 €

moins de 26 ans 9 € ; moins de 12 ans 7 €



42

SALLE POLYVALENTE

Pierrelaye (95)

JEU 10 DÉC • 1 scolaire

Réservations : 01 34 32 31 42

plus d'informations :

cultureaville-pierrelaye.fr



« Avec Le Petit garçon qui avait mangé trop d'olives, nous ouvrons encore plus grande cette porte entrebâillée sur le monde des Sourds. »

Les Compagnons de Pierre Ménard

LE PETIT GARÇON QUI AVAIT MANGÉ TROP D'OLIVES

CRÉATION 2020

MISE EN SCÈNE DE MARIE-CHARLOTTE BIAIS
LES COMPAGNONS DE PIERRE MÉNARD

Deux enfants qui se rencontrent (un père et sa fille) en abolissant les trente ans qui les séparent, des histoires de famille, des histoires de langues et un conte : « Il était une fois un petit garçon aux oreilles cassées mais aux yeux d'or qui voit un jour s'élever une montagne entre lui et sa famille... »

Présenté en français et en langue des signes, ce récit devient progressivement le miroir des souvenirs d'enfance de la comédienne et de son père, enfant devenu sourd, ouvrier espagnol devenu immigré, illettré devenu expert en langue des signes. Les deux comédiens Isabelle Florido et Igor Casas nous emportent dans cette histoire en utilisant cette langue qu'ils manient à merveille car elle est leur langue paternelle et maternelle, une drôle de langue, belle, forte et poétique.

Sur une idée originale d'Isabelle Florido • Texte : Achille Gaimaud et Isabelle Florido • Mise en scène Marie-Charlotte Biais • Jeu et adaptation LSF : Isabelle Florido et Igor Casas • Scénographie : Christine Solai • Création sonore : Estelle Coquin • Création lumière : Eric Blossé • Création visuelle : Aurélie Allemandou • Conseiller visuel vernaculaire : Erwan Cifra • Regards extérieurs : Emmanuelle Laboite et Jennifer Lesage-David • Régie technique : Benoit Lepage ou Vincent Bourgeau • Production : Chastelle Pernon • Administration et diffusion : Maïjorie Dubosc • Soutiens institutionnels : DRAC Nouvelle Aquitaine • Conseil Régional Nouvelle Aquitaine • Conseil Départemental de la Gironde • Maïzie de Bordeaux • Coproduction : Carré-Colonnes, Scène nationale - St Médard-Blanquefort • Le Domaine d'O - Montpellier • Le Polaris - Corbas • l'Odyssee, scène de Périgueux • OARA - Agence Régionale Nouvelle Aquitaine • IDDAC - Agence culturelle de la Gironde, Bordeaux • Speditam

Spectacle bilingue
Français / LSF

THÉÂTRE LSF

Durée : 1h
À partir de
8 ans

© N

LA MAISON EN PETITS CUBES

MISE EN SCÈNE ET ADAPTATION DE PHILIPPE DEMOULIN
ET DIDIER VALADEAU

COMPAGNIE LES SINGULIERS

Fable sensorielle, La maison en petits cubes parle de la mémoire et des racines, mais aussi en filigrane des urgences climatiques qui nous menacent.

Dans une étrange ville presque entièrement immergée, un vieil homme construit régulièrement un nouvel étage de sa maison, cube sur cube, pour ne pas la voir engloutie par les flots. Il va entamer une plongée dans les profondeurs, baignées de lumière et de nostalgie. Un voyage au coeur de la mémoire tout en délicatesse et en poésie.

Avec Sylvie Audureau, Damien Mignot et Ousseynou Mangane • Musique et création sonore : Jean Agier, Ousseynou Mangane et Didier Valadeau • Création lumière : Fernando Lopes Fadigas • Création vidéo : Isabelle Decoux et Philippe Demoulin • Production : Cie Les Singuliers Associés • Coproductions : La Mégisserie - Scène Convenue de Saint Junien, L'Odyssee - Scène Convenue de Périgueux, Le Centre Culturel Yves Furet de La Souterraine. • Soutiens : Théâtre du Cloître - Scène conventionnée (Bellac), Centres Culturels Municipaux de Limoges, International Visual Théâtre (Paris), Théâtre Expression 7 (Limoges), Mairie de La Couronne

Les Singuliers Associés est un collectif proposant une réflexion artistique contemporaine sur les thèmes du langage, de l'identité et de la mémoire, une mise en question de la culture et des cultures.

13 IVT - INTERNATIONAL VISUAL THEATRE

Paris 9°

JEU 10 DÉC • 19h

VEN 11 DÉC • 20h

SAM 12 DÉC • 18h

DIM 13 DÉC • 16h

Réservations : 01 53 16 18 18

Tarifs : plein 25 € ; réduit 15 €



THÉÂTRE

Durée : 1h
À partir de
6 ans

IDA

CRÉATION 2020

MISE EN SCÈNE ET CHORÉGRAPHIE DE THOMAS DAVAIL
COMPAGNIE LA CAHUTE

09 CONSERVATOIRE DE MUSIQUE ET DE DANSE DE TRAPPES

Trappes (78)

SAM 12 DÉC • 20h30

Rencontre avec les artistes
à l'issue de la représentation

Réservations : 01 30 16 45 60

Tarifs : 5€ ; 8 €



Ce spectacle est le résultat d'une
résidence d'artistes de la Cie La Cahute
au sein du Conservatoire en 2020-2021.

Ida a 18 ans, elle ne peut ni parler ni marcher. Pourquoi ? San Filippo. Une dégénérescence nerveuse provoquant un état grabataire et aboutissant à un décès entre l'âge de 10 et 20 ans. Son père est parti lorsqu'il a appris qu'elle ne marcherait jamais. Sa mère a pleuré lorsqu'elle a su qu'elle ne parlerait pas.

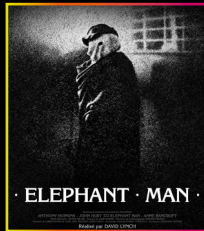
Elle rêve de la Lune, de cette photo que sa mère a apportée quand elle était enfant, d'infinie légèreté, de grande liberté.

Nous suivons la journée de cette jeune fille, nous plongeons dans sa double vie de « malade rêveuse », de « spatonaute rêvée ». Ida devient un personnage bavard, joyeux, passionné par l'espace, par sa grandeur, par son immensité.

Mise en scène et Chorégraphie : Thomas Davail • Comédienne : Marion Begin
Musique : Thomas Davail

CINÉMA

RETROUVEZ TOUS LES FILMS ET SÉANCES SUR
WWW.FESTIVALIMAGO.COM



ELEPHANT MAN

1981 / 2H05 MIN / DRAME, BIOPIC /
DAVID LYNCH / VOSTFR

À l'occasion des 40 ans du classique de David Lynch : projection et présentation du film par Jean-Paul Lançon, Chargé de mission cinéma du Centre des arts.



**DANS LE CADRE
DU MOIS DU FILM
DOCUMENTAIRE,
PROJECTIONS
DE FILMS SUR LE THÈME
'SPORT ET HANDICAP'**



NOUS LES INTRANQUILLES

2018 / 1H22 / DOCUMENTAIRE /
NICOLAS CONTANT / VF

« Nous les intranquilles s'inscrit dans l'histoire de la « psychothérapie institutionnelle », qui vise à inventer autre chose que des lieux d'enfermement. Nicolas Contant a confié aux patients le soin de se filmer eux-mêmes, plutôt que de « prendre », seul, des images. Le parti pris était risqué, mais il se révèle juste sur un plan éthique, l'intimité ainsi dévoilée à l'écran échappant au voyeurisme. » Le Monde

Séance organisée dans le cadre du Festival de la communauté d'agglomération Roissy Pays de France : EN IMAGES : LES SOLIDARITÉS

04 CENTRE DES ARTS Enghien-les-Bains (95)

MER 28 OCT • 20h

Réservations : www.cda95.fr

Tarifs : plein 6€ • réduit 4€



18 LA LANTERNE (SALLE TE DILY)

Rambouillet (78)

JEU 12 > DIM 29 NOV

Plus d'informations à venir

www.festivalimago.com



Rencontre avec un membre
de l'équipe du film à l'issue de la séance

08 CINÉMA JACQUES PRÉVERT

Gonesse (95)

VEN 20 NOV • 20h

Entrée libre réservation fortement

conseillée : 01 77 80 92 91

cinema.publicsamairie-gonesse.fr



07 CINÉMA BEAUMONT PALACE

Beaumont-sur-Oise (95)

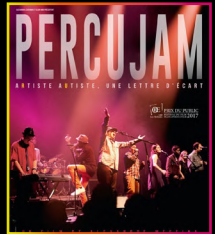
Plus d'informations à venir

www.festivalimago.com

PERCUJAM

2017 / 1H04 MIN / DOCUMENTAIRE /
ALEXANDRE MESSINA / VF

PERCUJAM est un groupe de musique unique, composé de jeunes adultes autistes et de leurs éducateurs. Artistes de génie, ils sillonnent les scènes françaises et étrangères avec un répertoire entraînant, aux textes poétiques et militants. Un monde à découvrir, où travail, humanisme et humour riment avec musique.



LE FESTIVAL IMAGO EST PARTENAIRE DES SÉANCES CINÉ-MA DIFFÉRENCE / DISPOSITIF RELAX

Etre privé de cinéma, de théâtre, de concert, d'opéra... c'est ce qui arrive aux 2 millions de personnes dont le handicap (autisme, polyhandicap, handicap mental ou psychique, maladie d'Alzheimer...) peut entraîner des comportements atypiques.

Ciné-ma différence agit depuis 2005 pour remédier à cette exclusion de fait.

Aux séances Ciné-ma différence ou représentations Relax, chacun, quel que soit son handicap, son âge ou ses besoins, peut profiter du film ou du spectacle sans crainte, et avec tous.

Le réseau Ciné-ma différence et Relax, contribue à rendre effectif le partage des loisirs culturels entre personnes avec et sans handicap dans plus de 60 villes.

SÉANCES CINÉ-MA DIFFÉRENCE

Chaplin Denfert PARIS 14^e (75)

UGC Ciné Cité Paris PARIS 19^e (75)

Le Sélect ANTONY (92)

Les 3 Pierrots SAINT-CLOUD (92)

Cinéma Yves Montand LIVRY-GARGAN (93)

Le Méliès MONTREUIL (93)

Le Kosmos FONTENAY-SOUS-BOIS (94)

3 Cinés Robespierre VITRY (94)

Cinéma Jacques Prévert GONESSE (95)

DISPOSITIF RELAX / CONCERT

CCAS DE VITRY 3 CINÉS ROBESPIERRE

Vitry (94)

MAR 13 OCT • 19H30

Réservations : www.theatrejeanvilar.com

Tarif : 10€



ALDEBERT

CONCERT / 1H30

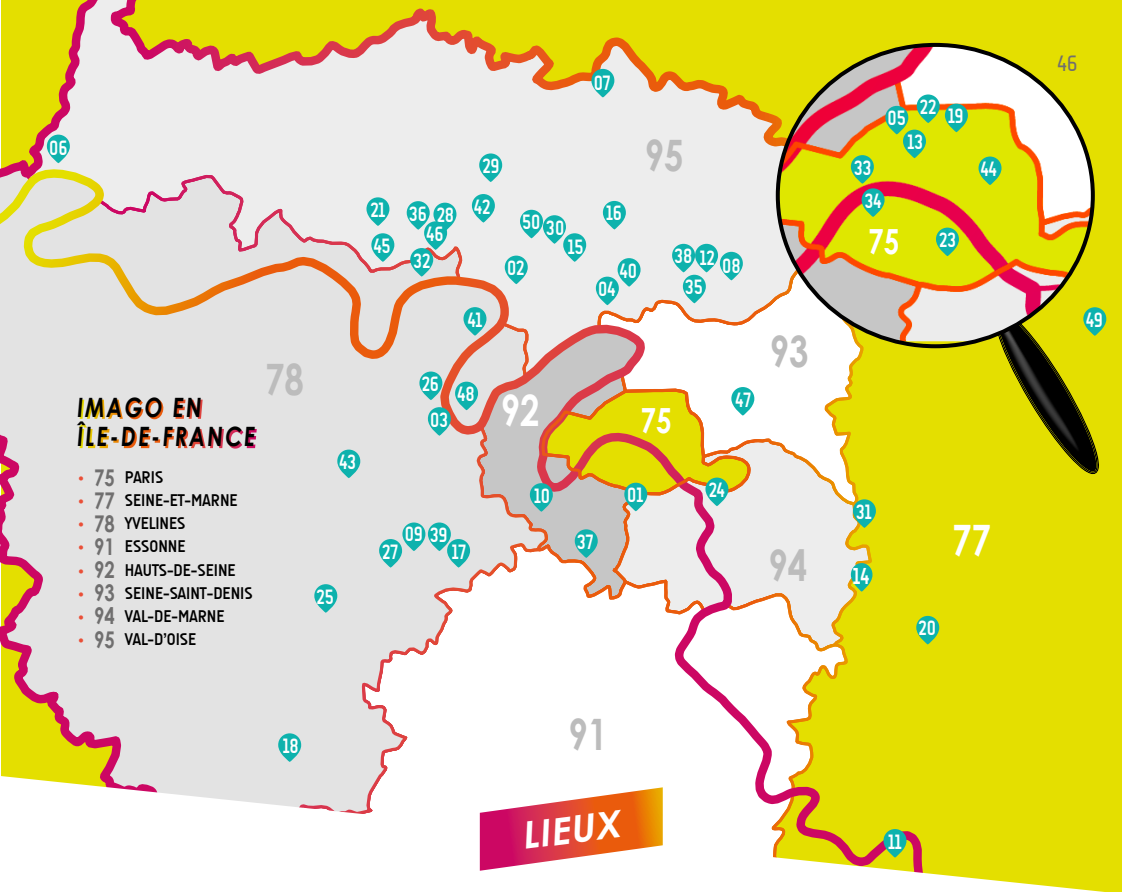
À l'occasion du Festi'Val de Marne

Pour le Concert dessiné, l'artiste Aldebert s'entoure sur scène de deux musiciens multi-instrumentistes et d'un illustrateur, qui vient dessiner le décor en direct.

Informations et contacts
www.cinemadifference.com •
01 71 20 22 64 • contact@cinemadifference.com

**ciné
ma**
différence





IMAGO EN ÎLE-DE-FRANCE

- 75 PARIS
- 77 SEINE-ET-MARNE
- 78 YVELINES
- 91 ESSONNE
- 92 HAUTS-DE-SEINE
- 93 SEINE-SAINT-DENIS
- 94 VAL-DE-MARNE
- 95 VAL-D'OISE

LIEUX

01 ANIS GRAS
94110 ARCUEIL
55 avenue laplace
01 49 12 03 29
www.lelieudelaudre.com

02 BIBLIOTHÈQUE INTERCOMMUNALE GEORGES-BRASSENS
95370 MONTIGNY-LÈS-CORMEILLES
Place de la Libération
01 30 26 38 85
www.mediatheques.valparisis.fr

03 CENTRE CULTUREL JEAN VILAR
78160 MARLY-LE-ROI
44 Allée des Épinés
01 39 58 74 87
www.ccjeanvilar.fr

04 CDA - CENTRE DES ARTS
95880 ENGHEN-LÈS-BAINS
12 RUE DE LA LIBÉRATION
01 30 10 85 59
www.cda95.fr

05 CHAPITEAUX TURBULENTS !
75017 PARIS
12, boulevard de Reims
01 42 27 47 31
www.turbulences.eu

06 CHÂTEAU DE LA ROCHE GUYON
95780 LA ROCHE GUYON
1 rue de l'Audience
01 39 58 74 87
www.chateaudelarocheguyon.fr

07 CINÉMA BEAUMONT PALACE
95260 BEAUMONT SUR OISE
6 avenue Anatole-France
01 39 37 99 00
www.beaumontpalace.fr

08 CINÉMA JACQUES PREVERT
95500 GONESSE
Place Aimé Césaire
01 77 80 92 91
www.cineprevert.blogspot.com

09 CONSERVATOIRE DE MUSIQUE ET DE DANSE DE TRAPPES
78190 TRAPPES
Place Nelson Mandela
01 30 69 18 69
www.trappes.fr

10 ESPACE CULTUREL ROBERT-DOISNEAU
92360 MEUDON-LA-FORÊT
16 avenue du maréchal de Lattre de Tassigny
01 49 66 68 90
www.meudon.fr

11 ESPACE NINO FERRER
77190 DAMMARIE-LÈS-LYS
Place Paul Bert
01 60 56 95 20
www.chateauddammarie-les-lys.fr

12 IME HENRI WALLON
95200 SARCELLES
15 rue des Coquetiers
01 34 38 21 03 / 01 34 38 36 66
www.entraideuniversitaire.asso.fr

13 IVT - INTERNATIONAL VISUAL THEATRE
75009 PARIS
7 cité Chaptal
01 53 16 18 18
www.ivt.fr

14 L'ENTRE DEUX
77150 LÉSIGNY
Avenue des Hyverneaux
01 60 34 24 45
www.lesigny.fr

15 L'ORANGE BLEUE*
95600 EAUBONNE
7 rue Jean Mermoz
01 34 27 71 20
www.sortiraubonne.fr

16 LA BRIQUETERIE
95428 MONTMORENCY
6 avenue de Domont
01 39 34 98 39
www.ville-montmorency.fr

17 LA FERME DE BEL EBAT - THÉÂTRE DE GUYANCOURT
78280 GUYANCOURT
1 Place de Bel Ebat
01 30 48 33 44
www.lafermedebelebat.fr

18 LA LANTERNE
78120 RAMBOUILLET
Place André Thomé et Jacqueline Thomé - Patenotre
01 75 03 44 01
www.rambouillet.fr

19 LAVOIR MODERNE PARISIEN
75018 PARIS
35 rue Léon
01 46 06 08 05
www.lavoirmoderneparisien.com

20 LE CUBE - VAL BRIARD
77610 LES CHAPELLES-BOURBON
Rue des vieilles Chapelles
01 64 51 33 24
www.valbriard.eu

21 LE FORUM
95490 VAURÉAL
95 boulevard de l'oise
01 34 41 93 20
www.leforum-vaureal.fr

22 LE HASARD LUDIQUÉ
75018 PARIS
128 avenue de St Ouen
01 44 83 04 88
www.lehasardludique.paris

23 LE MOUFFETARD
75005 PARIS
73 rue Mouffetard
01 84 79 44 44
www.lemouffetard.com

24 LE POC !
94140 ALFORTVILLE
82, Rue Marcel Boudarias
01 58 73 28 35
www.alfortville.fr

25 LE PRISME
78990 ELANCOURT
2 Allée du théâtre
01 30 51 46 06
www.leprisme.elancourt.fr

26 LE QUAI 3
78230 LE PECQ
3 quai Voltaire
01 30 61 21 21
www.ville-lepecq.fr

27 LE SCARABÉE
78320 LA VERRIÈRE
7 avenue du général Leclerc
01 30 13 87 40
www.ville-laverriere.com

28 MAISON BERNARDIN DE SAINT-PIERRE
95610 ERAGNY SUR OISE
31 rue Bernardin de Saint Pierre
01 30 37 87 47
www.eragny.fr

29 MAISON DU DOCTEUR GACHET
95430 AUVERS-SUR-OISE
78 rue Gachet
01 30 36 81 27
www.valdoise.fr

30 MÉDIATHÈQUE GEORGES-POMPIDOU
95320 SAINT-LEU-LA-FORÊT
6 Avenue des Diablots
01 34 18 36 80
mediatheque.saintleuvalparisis.fr

31 MJC / MPT BORIS VIAN
77340 PONTAULT-COMBAULT
14, rue de Bellevue
01 60 28 62 40
www.mjcpontault.fr

32 MJC LES TERRASSES
78700 CONFLANS ST-HONORINE
Avenue du pont
01 39 19 20 09
www.mjcconflans.org

33 MUSÉE D'ART MODERNE DE PARIS
75116 PARIS
11 avenue du président Wilson
01 53 67 40 00
www.mam.paris.fr

34 MUSÉE DU QUAI BRANLY - JACQUES CHIRAC
75007 PARIS
37 quai Branly
01 56 61 71 72
www.quaibranly.fr

35 PARVIS DE HÔTEL DE VILLE
95140 GARGES LÈS GONESSE
8 Place de l'Hotel de Ville
01 34 53 32 00
www.villedegarges.fr

36 POINTS COMMUNS - NOUVELLE SCÈNE NATIONALE
95000 CERGY
Allée des platanes
01 34 20 14 14
www.points-communs.com

37 PÔLE CULTUREL THÉÂTRE/CONSERVATOIRE
92290 CHATENAY MALABRY
254, avenue de la Division Leclerc
01 41 87 20 84
www.theatrefirmingemier-lapiscine.fr

38 SALLE ANDRÉ MALRAUX
95200 SARCELLES
Rue Tailleped, au Village
01 34 38 21 03 / 08 92 18 33 58
www.sarcelles.fr

39 SALLE D'EXPOSITION
78280 GUYANCOURT
11 place Pierre Bérégovoy
01 30 44 50 80
www.ville-guyancourt.fr

40 SALLE DES FÊTES
95170 DEUIL-LA-BARRE
11 avenue Schaeffer
01 34 28 65 83
www.mairie-deuillabarre.fr

41 SALLE MALESHERBES
78600 MAISONS-LAFFITTE
Avenue Albine
01 34 93 12 84
www.maisonslaffitte.fr

42 SALLE POLYVALENTE
95480 PIERRELAYE
10 rue des Jardins
01 34 32 31 42
www.ville-pierrelaye.fr

43 TEC-THÉÂTRE ESPACE COLUCHE
78370 PLAISIR
980 avenue du Général de Gaulle
01 30 07 55 50
www.tec-plaisir.fr

44 THÉÂTRE DE BELLEVILLE
75011 PARIS
94 rue du Faubourg du Temple
01 48 06 72 34
www.theatredebelleville.com

45 THÉÂTRE DE JOUY
95280 JOUY-LE-MOUTIER
96 Avenue des Bruzacques
01 34 43 38 00
www.jouylemoutier.fr

46 THÉÂTRE DE L'USINE
95610 ERAGNY SUR OISE
33 chemin d'Andréy
01 30 37 01 11
www.theatredelusine.net

47 THÉÂTRE DES BERGERIES
93130 NOISY-LE-SEC
5 Rue Jean Jaurès
01 41 83 15 20
www.theatredesbergeries.fr

48 THÉÂTRE DU VÉSINET
78110 LE VÉSINET
59 Boulevard Carnot
01 30 15 66 00
www.vesinet.org

49 THÉÂTRE GÉRARD PHILIPPE - TGP MEAUX
77100 MEAUX
17 rue du commandant Berge
01 60 23 08 42
www.tgpmeaux.fr

50 THÉÂTRE MADELINE RENAUD
95150 Taverny
6 Rue du Chemin Vert
01 34 18 65 10
www.ville-taverny.fr

CALENDRIER 2020

(hors scolaires)

SEPTEMBRE

SAM 19 SEP	16h	MADEMOISELLES LAURE, [...]	MAISON DU DOCTEUR GACHET • Auvers-sur-Oise (95)	p.6
JEU 24 SEP	20h30	MOHAMED LAMOURI & GROUPE MOSTLA	LE HASARD LUDIQUE • Paris (75)	p.7
SAM 26 SEP	17h	MOHAMED LAMOURI	PARVIS DE L'HOTEL DE VILLE • Garges-lès-Gonesse (95)	p.7
SAM 26 SEP	20h30	INAUGURATION & CRISTAL POP, [...]	THÉÂTRE DES BERGERIES • Noisy-le-Sec (93)	p.8

OCTOBRE

JEU 1 OCT	20h30	CABARET DES FRISSONS GARANTIS	SALLE ANDRÉ MALRAUX • Sarcelles (95)	p.9
SAM 3 OCT	19h30	CRISTAL POP, LE BAL POÉTIQUE [...]	LA FERME DE BEL ÉBAT • Guyancourt (78)	p.8
MER 7 OCT	15h	CONTES DE LA NATURE	MJC LES TERRASSES • Conflans St-Honorine (78)	p.11
JEU 8 OCT	19h	W&M	IVT - INTERNATIONAL VISUAL THEATRE • Paris (75)	p.12
VEN 9 OCT	19h	VAÏ VAË	IME HENRI WALLON • Sarcelles (95)	p.14
VEN 9 OCT	20h	W&M	IVT - INTERNATIONAL VISUAL THEATRE • Paris (75)	p.12
SAM 10 OCT	15h	ÉVASION EN CONFINEMENT	THÉÂTRE DE BELLEVILLE • Paris (75)	p.15
SAM 10 OCT	18h	W&M	IVT - INTERNATIONAL VISUAL THEATRE • Paris (75)	p.12
DIM 11 OCT	16h	MINES DE RIEN	THÉÂTRE DE L'USINE • Éragny-sur-Oise (95)	p.16
DIM 11 OCT	16h	W&M	IVT - INTERNATIONAL VISUAL THEATRE • Paris (75)	p.12
MER 14 OCT	10h30	MINES DE RIEN	THÉÂTRE DE JOUY • Jouy-le-Moutier (95)	p.16
JEU 15 OCT	19h30	TROUBLE	CHAPITEAUX TURBULENTS ! • Paris (75)	p.18
VEN 16 OCT	19h30	TROUBLE	CHAPITEAUX TURBULENTS ! • Paris (75)	p.18
VEN 16 OCT	20h30	LE PETIT PRINCE	ESPACE NINO FERRER • Dammarie-lès-Lys (77)	p.17
SAM 17 OCT	19h30	TROUBLE	CHAPITEAUX TURBULENTS ! • Paris (75)	p.18
SAM 24 OCT	17h	DU BALAI !	LE MOUFFETARD • Paris (75)	p.20
DIM 25 OCT	17h	DU BALAI !	LE MOUFFETARD • Paris (75)	p.20
LUN 26 OCT	10h	DU BALAI !	LE MOUFFETARD • Paris (75)	p.20
LUN 26 OCT	15h	DU BALAI !	LE MOUFFETARD • Paris (75)	p.20

NOVEMBRE

JEU 5 NOV	09h30	JOURNÉE D'ÉTUDE, LA RUÉE VERS L'ART	LE PRISME • ÉLancourt (78)	p.21
JEU 12 NOV	10h30	RENCONTRES PROFESSIONNELLES [...]	CINÉMA BEAUMONT PALACE • Beaumont-sur-Oise (95)	p.27
VEN 13 NOV	20h30	OUIË À LA VIE	THÉÂTRE GÉRARD PHILIPPE - TGP MEAUX • Meaux (77)	p.23
SAM 14 NOV	18h	CONTES AUTOUR DE L'ARBRE	BIBLIOTHÈQUE [...] • Montigny-lès-Cormeilles (95)	p.24
SAM 14 NOV	20h30	GARGANTUA	LE SCARABÉE • La Verrière (78)	p.28
SAM 14 NOV	20h30	OUIË À LA VIE	THÉÂTRE GÉRARD PHILIPPE - TGP MEAUX • Meaux (77)	p.23
DIM 15 NOV	15h30	OUIË À LA VIE	THÉÂTRE GÉRARD PHILIPPE - TGP MEAUX • Meaux (77)	p.23
MAR 17 NOV	-	VISITE DÉCALÉE, D'ABORD UN TOUT	MUSÉE D'ART MODERNE DE PARIS • Paris (75)	p.29
JEU 19 NOV	09h	RENCONTRES PROFESSIONNELLES 95 [...]	THÉÂTRE MADELEINE RENAUD • Taverny (95)	p.27
SAM 21 NOV	-	VISITE DÉCALÉE, D'ABORD UN TOUT	MUSÉE D'ART MODERNE DE PARIS • Paris (75)	p.29

NOVEMBRE

DIM 22 NOV	-	VISITE DÉCALÉE, D'ABORD UN TOUT	MUSÉE D'ART MODERNE DE PARIS • Paris (75)	p.29
MAR 24 NOV	09h30	RENCONTRES PROFESSIONNELLES 92 [...]	PÔLE CULTUREL • Châtenay-Malabry (92)	p.27
JEU 26 NOV	09h30	RENCONTRES PROFESSIONNELLES 77 [...]	MJC / MPT BORIS VIAN • Pontault-Combault (77)	p.27
VEN 27 NOV	20h30	DISLEX	LA BRIQUETERIE • Montmorency (95)	p.30
VEN 27 NOV	20h30	ALLEZ, ON REMBALLE !	SALLE DES FÊTES • Deuil-la Barre (95)	p.31
VEN 27 NOV	20h45	L'ALLIANCE - LIZ CHERAL	ESPACE CULTUREL ROBERT-DOISNEAU • Meudon (92)	p.32
DIM 29 NOV	16h	SUIVEZ LE GUIDE !	LA LANTERNE • Rambouillet (78)	p.33
LUN 30 NOV	-	RENCONTRES PROFESSIONNELLES 94 [...]	ANIS GRAS • Arcueil (94)	p.27

DÉCEMBRE

MAR 1 DÉC	19h30	CERTAINS REGARDENT LES ÉTOILES	THÉÂTRE DU VÉSINET • Le Vésinet (78)	p.22
MAR 1 DÉC	20h30	DISLEX	LA FERME DE BEL ÉBAT • Guyancourt (78)	p.30
MER 2 DÉC	20h30	DE FRANÇOISE À ALICE	POINTS COMMUNS / THÉÂTRE 95 • Cergy (95)	p.36
JEU 3 DÉC	9h	COLLOQUE, HANDICAP ET CRÉATION [...]	POINTS COMMUNS / THÉÂTRE 95 • Cergy (95)	p.34/35
JEU 3 DÉC	19h30	DE FRANÇOISE À ALICE	POINTS COMMUNS / THÉÂTRE 95 • Cergy (95)	p.36
VEN 4 DÉC	19h	JEAN-PIERRE, LUI, MOI	L'ENTRE DEUX • Lésigny (77)	p.37
VEN 4 DÉC	20h30	ASTÉRÉOTYPIE	LE FORUM - VAURÉAL • Vauréal (95)	p.38
VEN 4 DÉC	20h30	GARGANTUA	THÉÂTRE DES BERGERIES • Noisy-le-Sec (93)	p.28
SAM 5 DÉC	-	VISITE DÉCALÉE, FOU D'ICI [...]	MUSÉE DU QUAI BRANLY • Paris (75)	p.29
DIM 6 DÉC	-	VISITE DÉCALÉE, FOU D'ICI [...]	MUSÉE DU QUAI BRANLY • Paris (75)	p.29
MAR 8 DÉC	20h30	GARGANTUA	LA FERME DE BEL ÉBAT • Guyancourt (78)	p.28
MER 9 DÉC	15h30	UN ROI SANS RÉPONSE	TEC - THÉÂTRE ESPACE COLUCHE • Plaisir (78)	p.40
MER 9 DÉC	17h	LE SYNDROME DE PAN	LE CUBE - VAL BRIARD • La Houssaye-en-Brie (77)	p.39
JEU 10 DÉC	19h	LA MAISON EN PETITS CUBES	IVT - INTERNATIONAL VISUAL THEATRE • Paris (75)	p.42
VEN 11 DÉC	20h	LA MAISON EN PETITS CUBES	IVT - INTERNATIONAL VISUAL THEATRE • Paris (75)	p.42
VEN 11 DÉC	20h30	VAÏ VAË	LE POC ! • Alfortville (94)	p.14
SAM 12 DÉC	18h	LA MAISON EN PETITS CUBES	IVT - INTERNATIONAL VISUAL THEATRE • Paris (75)	p.42
SAM 12 DÉC	20h30	IDA	CONSERVATOIRE DE MUSIQUE ET DE DANSE • Trappes (78)	p.43
DIM 13 DÉC	16h	LA MAISON EN PETITS CUBES	IVT - INTERNATIONAL VISUAL THEATRE • Paris (75)	p.42
JEU 17 DÉC	19h	GARGANTUA	LA VOIR MODERNE PARISIEN • Paris (75)	p.28
VEN 18 DÉC	19h	GARGANTUA	LA VOIR MODERNE PARISIEN • Paris (75)	p.28
SAM 19 DÉC	19h	GARGANTUA	LA VOIR MODERNE PARISIEN • Paris (75)	p.28

EXPOSITIONS

3 OCT > 6 DÉC	REGARDS CROISÉS	SALLE D'EXPOSITION • Guyancourt (78)	p.10
8 > 18 OCT	ASSEOIR LES PRATIQUES	MAISON BERNARDIN DE SAINT PIERRE • Éragny-sur-Oise (95)	p.13
17 OCT > 28 NOV	LE CHRIST, SUPER-HÉROS	CHÂTEAU DE LA ROCHE-GUYON • La Roche-Guyon (95)	p.19
14 > 27 NOV	WELCOME IN ALICE LAND !	MÉDIATHÈQUE GEORGES-POMPIDOU • St-Leu (95)	p.25

PARTENAIRES



DRAC
Île-de-France



Région Île-de-France



Conseil départemental
du Val d'Oise



Entreprendre
pour Aider



Fondation
John Bost



O.R.P.H.E.E.



Théâtre du Cristal
Pôle art et handicap



L'entre deux



L'Orange Bleue*
Espace culturel
d'Eaubonne



La Ferme
de Bel Ebat-
Théâtre de
Guyancourt



La Lanterne



Lavoir Moderne
Parisien



Le Forum



Le Hasard Ludique



Le Quai 3



Le Scarabée



Le Moufflard



Maison du
Docteur Gachet



Ville de
Maisons - Laffitte



Ville de Meudon



MJC / MPT Boris Vian
Ponteau-Combeau



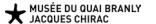
MJC Les Terrasses



Ville de
Montmorency



Musée d'Art
Moderne de Paris



Musée du Quai Branly-
Jacques Chirac



Agence nationale de
la cohésion
des territoires



Anis Gras



Ville d'Alfortville



Ville de Beaumont-
sur-Oise



CCAS Sarcelles



CCAS de Vitry
3 Cinés Robespierre



Centre culturel
Jean Vilar



CDA Enghien-
les-Bains



Centre de
Recherche
Théâtre handicap



Chapiteaux
Turbulents !



Château de la
Roche-Guyon



Choeur
à l'ouvrage



Ciné-ma Différence /
Dispositif Relax



Cinéma
Beaumont-Palace



Cinéma
Jacques Prévert



Collectif Scènes 77



Conservatoire de
Musique et de Danse
de Trappes



Cultures du Coeur



CY Cergy Paris Université
AGORA
Laboratoire EMA
(Ecoles, Mutations, Apprentissages)



Ville de
Dammarie-les-Lys



Ville de
Deuil-La Barre



Ville d'Eragny



Éditions Erès



Entr'Aide
Universitaire



Festival Théâtral
du Val d'Oise



Ville de Garges-
lès-Gonesse



Ville de
Guyancourt



Fondation
SNCF



International
Visual Theatre



Ville de
Rambouillet



Le RIF



Ville de Sarcelles



Sauvegarde des
Yvelines



Ville de Taverny



TE'S Pôle Art
et Handicap



TGP de Meaux



Théâtre de l'Usine



Théâtre de
Belleville



Théâtre de Jouy



Théâtre des
Bergeries



Théâtre du Vésinet



Centre culturel
Jean Vilar



CDA Enghien-
les-Bains



Centre de
Recherche
Théâtre handicap



Chapiteaux
Turbulents !



Château de la
Roche-Guyon



Choeur
à l'ouvrage



Ciné-ma Différence /
Dispositif Relax



Cinéma
Beaumont-Palace



Cinéma
Jacques Prévert



Collectif Scènes 77



Conservatoire de
Musique et de Danse
de Trappes



Cultures du Coeur

SE DÉPLACER DEVIENT FACILE DANS LE VAL D'OISE

Afin que le plus grand nombre puisse assister aux spectacles proposés dans le cadre d'IMAGO 2018, un service gratuit de navette (aller-retour) prendra en charge les personnes en situation de handicap en difficulté pour se déplacer, sur le département du Val d'Oise, depuis leur domicile jusqu'à la salle de spectacle.



Pour en bénéficier, contactez (au moins deux jours avant l'événement)
le PÔLE ART ET HANDICAP du Théâtre du Cristal.
Par téléphone : 01 30 37 87 47 ou par mail : contact@theatreducristal.com